



**MISE EN ŒUVRE DU PLAN D'URGENCE
POUR LES LYCÉES FRANCILIENS 2017-2027 :**

DES LYCÉES NEUFS & RÉNOVÉS POUR TOUS

JANVIER 2021

4⁺ Point d'étape sur la mise en œuvre du Plan d'urgence pour les lycées franciliens 2017-2027

1. Plan pluriannuel d'investissement :
4 années de mise en œuvre
2. Plan de maintenance
3. Plan d'urgence pour la rénovation des sanitaires

16⁺ Une révision du plan pluriannuel d'investissement pour répondre à la poussée démographique des territoires d'ici 2027

1. Création de 9 000 places complémentaires
2. Lancement de 20 nouvelles opérations de rénovation patrimoniale

21⁺ Trois nouveaux plans spécifiques pour accélérer la rénovation et la maintenance des lycées

1. Plan demi-pensions pour réaliser des travaux dans les cuisines, les réfectoires et les espaces liés à la restauration scolaire
2. Plan équipements sportifs pour effectuer des travaux de rénovation et favoriser leur mutualisation
3. Plan centres de documentation et d'information – *CDI du futur*

CRÉDITS PHOTOS

1^{er} de couverture : Lycée Arago – Paris 12^e
© Sergio Grazia

4^e de couverture : Lycée Arago – Paris 12^e
© Richard Schoeller





Lycée neuf – Boulogne (92)

POINT D'ÉTAPE SUR LA MISE EN ŒUVRE DU **PLAN D'URGENCE** **POUR LES LYCÉES** FRANCILIENS 2017-2027

En mars 2017, la Région Île-de-France a adopté un *Plan d'urgence pour les lycées franciliens* d'un montant de 5,1 Md€ pour la période 2017-2027. À travers cet effort inédit, **100% des lycées existants auront fait l'objet d'une opération d'ici 2027** (rénovation, extension, reconstruction, maintenance), sans compter les nouvelles constructions, eu égard à l'urgence démographique, avec 10% des lycées en sureffectif et à l'état patrimonial alarmant des lycées publics franciliens en 2016.

1 LYCÉE SUR 3 était vétuste en 2016

Le constat de la Région Île-de-France a montré que 1 lycée sur 3 était vétuste en raison d'un défaut d'investissement majeur et de délais d'intervention trop longs. Le précédent programme d'investissement était sous-dimensionné par rapport aux besoins ; et 8 ans étaient nécessaires en moyenne pour construire un lycée neuf.

L'ambition du *Plan d'urgence pour les lycées franciliens* est de répondre à l'ensemble des besoins qu'ils soient démographiques, pédagogiques ou patrimoniaux, grâce à :

- **Des investissements massifs** : un doublement du budget, passant de 2,1 Md€ prévu dans le précédent plan pluriannuel d'investissement 2012-2022, à 4,1 Md€ pour le plan pluriannuel d'investissement 2017-2027,
- **Une accélération des créations de places nouvelles** : 21 600 places nouvelles créées d'ici 2027,
- **Une politique de création de places d'internat renforcée,**
- **Une amplification et un ciblage particulier des opérations de rénovation** (notamment les rénovations globales les plus urgentes),
- **Une volonté de diviser par 2 les délais de construction** des lycées neufs,
- **Un plan pluriannuel de maintenance inédit et complémentaire de 1 Md€** pour couvrir tous les besoins quotidiens des lycées et la création d'une direction du patrimoine et de la maintenance pour répondre plus rapidement aux proviseurs et faire face aux urgences.

Ce plan d'urgence a également défini la stratégie de la Région Île-de-France en matière d'investissement dans les lycées, qui consiste notamment à :

- Développer des équipements sportifs,
- Mettre en œuvre des aménagements en faveur de l'accueil des élèves en situation de handicap,
- Construire mieux et plus rapidement en optimisant les coûts via :
 - Une meilleure maîtrise des surfaces
 - Une conception efficiente et optimisée
 - La mise en œuvre du référentiel sûreté
 - Des infrastructures numériques à la hauteur des enjeux pédagogiques
 - Un recentrage des objectifs environnementaux
 - La mobilisation et la valorisation du foncier.

Plan d'urgence de **5,1 Md€** pour les lycées franciliens

1. PLAN PLURIANNUEL D'INVESTISSEMENT : 4 ANNÉES DE MISE EN ŒUVRE

Après 4 années de mise en œuvre, près de la moitié des 333 opérations inscrites au plan pluriannuel d'investissement sont livrées ou en cours.

- **5 161 places nouvelles** ont été livrées
- **et 12 245 places nouvelles** seront créées d'ici 2025

près de **50 %** des **333 opérations** programmées sont livrées ou en cours

Tableau de l'état d'avancement en nombre d'opérations

NOMBRE D'OPÉRATIONS	LIVRÉES	EN COURS	À LANCER	TOTAL
PLACES NOUVELLES	8	21	13	42
RÉNOVATIONS GLOBALES	11	30	17	58
TOITS-FAÇADES	6	1	52	59
OPÉRATIONS CIBLÉES	40	20	72	132
INTERNATS	12	8	22	42
TOTAL	77	80	176	333
POURCENTAGE	47 %		53 %	100 %



Lycée Georges-Brassens – Courcouronnes (91) – Livraison en 2023 (extension de 400 places)

LYCÉES NEUFS ET PLACES NOUVELLES

Depuis 2016, **5 161 places nouvelles ont été créées** correspondant à 8 opérations livrées.

21 opérations ont été lancées permettant la **création de 12 245 places nouvelles d'ici 2025, dont 3 000 places à la rentrée de septembre 2021.**



© Hugues-Marie Duclos / Région Ile-de-France

Lycée neuf - Boulogne (92) - Livré en 2018



© RIF

Lycée Val-de-Bièvre - Gentilly (94) - Livré en 2017



© 21373 & Urbaine de Travaux

Lycée neuf - Vincennes (94) - Livraison en 2023



© Région Ile-de-France

Lycée international de l'Est parisien - Noisy-Le-Grand (93) - Livré en septembre 2016



© Archi5pro

Lycée Pierre-Mendès-France – Ris-Orangis (91) - Livraison en 2022 – Rénovation globale et extension de 600 places



© Ameller Dubois architectes

Lycée neuf – Corneilles-en-Parisis (95) - Livraison en 2022



© Epicuria architecte

Lycée international Lucie-Aubrac – Courbevoie (92) - Livré en 2018



© Hugues-Marie Duclos / Région Ile-de-France

Lycée Plaine commune – Saint-Denis (93) - Livré en 2017



© Atelier d'Architecture Ada

Lycée Les Pierres Vives – Carrières-sur-Seine (78) – Livraison en 2024 – Extension de 600 places



© Atelier Novembre

Lycée neuf – Pierrefitte (93) – Livraison en septembre 2021



© PATRIARCHE

Lycée international neuf – Palaiseau (91) – Livraison en septembre 2021



© Fabienne Gerin-Jean Architectes

Lycée neuf – Colombes (92) – Livraison en 2024
Rénovation globale du lycée



© Hugues-Marie Duclos / Région Ile-de-France

Lycée Emily-Brontë – Lognes (77) – Livré en 2019

EXEMPLES DE RÉNOVATIONS



Lycée Arago - Paris 12^e - Livré en 2019

© RICHARD SCHOELLER



© RIF



© IDFCD

Lycée Darius-Milhaud - Le Kremlin-Bicêtre (94) - Livraison en 2022



© Atelier Doilé Labbé Architectes



© Léon Grosse

Lycée des sciences et du numérique Louis-Armand - Paris 15^e - Livré en 2019

EXEMPLES DE RÉFECTIONS DE TOITS-FAÇADES



Lycée Claude-Chappe - Nanterre (92) - Livré en 2017



Lycée Fragonard - L'Isle-Adam (95) - Livré en 2019



Lycée Talma - Brunoy (91) - Livré en 2018

INTERNATS

1 867 places d'internat créées

- **Lycée Henri IV** - Paris 5^e (75) : **18 places**
- **Lycée Charlotte-Delbo** - Dammartin-en-Goële (77) : **80 places**
- **Lycée Émilie-du-Châtelet** - Serris (77) : **120 places**
- **Lycée Gaston-Bachelard** - Chelles (77) : **150 places**
- **Lycée Uruguay France** - Avon (77) : **170 places**
- **Lycée Lavoisier** - Porcheville (78) : **100 places**
- **Lycée Alexandre Denis** - Cerny (91) : **100 places**
- **Lycée Geoffroy-Saint-Hilaire** - Étampes (91) : **100 places**
- **Lycée neuf** - Palaiseau (91) : **99 places**
- **Lycée Galilée** - Gennevilliers (92) : **125 places**
- **Lycée Alfred-Nobel** - Clichy-sous-Bois (93) : **100 places**
- **Lycée Feyder** - Épinay-sur-Seine (93) : **75 places**
- **Lycée Plaine Commune** - Saint-Denis (93) : **170 places**
- **Lycée Voillaume** - Aulnay-sous-Bois (93) : **40 places**
- **Lycée Arago** - Villeneuve-Saint-Georges (94) : **100 places**
- **Lycée International** - Noisy-le-Grand (93) : **150 places**
- **Lycée Pauline-Roland** - Chevilly-Larue (94) : **70 places**
- **Lycée Eugène-Ronceray** - Bezons (95) : **100 places**



© Jean & Aline HARARI, architectes

Lycée Arago - Villeneuve-Saint-Georges (94) - Livraison en 2021



© Cedric Helsly

Lycée Gaston-Bachelard - Chelles (77) - Livré en 2020



© IDFCO

Lycée Émilie-du-Châtelet - Serris (77) - Livré en 2017



© IDFCO

Une des chambres du lycée Émilie-du-Châtelet - Serris (77)

2. PLAN DE MAINTENANCE

En 2016, on comptabilisait 30 lycées très vétustes. **D'ici la fin de l'année 2021, tous ces lycées auront fait l'objet d'une intervention patrimoniale adaptée.**



Lycée Évariste-Galois – Sartrouville (78) – Livraison en 2025 – Rénovation globale et extension de 250 places



Lycée Gabriel-Péri – Champigny-sur-Marne (94) – Livraison en 2022 – Rénovation globale

LES 30 LYCÉES TRÈS VÉTUSTES EN 2016

• PARIS (75)

- Lycée Armand-Carrel – Paris 19^e
- Lycée Chaptal – Paris 8^e
- Lycée Charlemagne – Paris 4^e
- Lycée Edgar-Quinet – Paris 9^e
- Lycée Edmond-Rostand – Paris 18^e
- Lycée Gabriel-Fauré – Paris 13^e
- Lycée Hélène-Boucher – Paris 20^e
- Lycée Henri-Bergson – Paris 19^e
- Lycée Jacques-Decour – Paris 9^e
- Lycée Racine – Paris 8^e

• SEINE-ET-MARNE (77)

- Lycée Charles-le-Chaume – Roissy-en-Brie
- Lycée Gaston-Bachelard – Chelles
- Lycée Henri-Moissan – Meaux
- Lycée La Bretonnière – Chailly-en-Brie
- Lycée Léopold-Bellan – Chamigny
- Lycée Pierre-de-Coubertin – Meaux
- Lycée Uruguay France – Avon

• YVELINES (78)

- ERPD Hériot – La-Boissière-École
- Lycée Évariste-Galois – Sartrouville

- Lycée François-Villon – Les-Mureaux
- Lycée Simone-Weil – Conflans-Sainte-Honorine

• ESSONNE (91)

- Lycée Alexandre-Denis – Cerny
- Lycée Jacques-Prévert – Longjumeau

• HAUTS-DE-SEINE (92)

- Lycée Emmanuel-Mounier – Châtenay-Malabry
- Lycée Lakanal – Sceaux
- Lycée Les Côtes de Villebon – Meudon

• SEINE-SAINT-DENIS (93)

- Lycée de l'horticulture et du paysage Jeanne-Baret – Montreuil

• VAL-DE-MARNE (94)

- Lycée Gabriel-Péri – Champigny-sur-Marne
- Lycée Louise-Michel – Champigny-sur-Marne

• VAL-D'OISE (95)

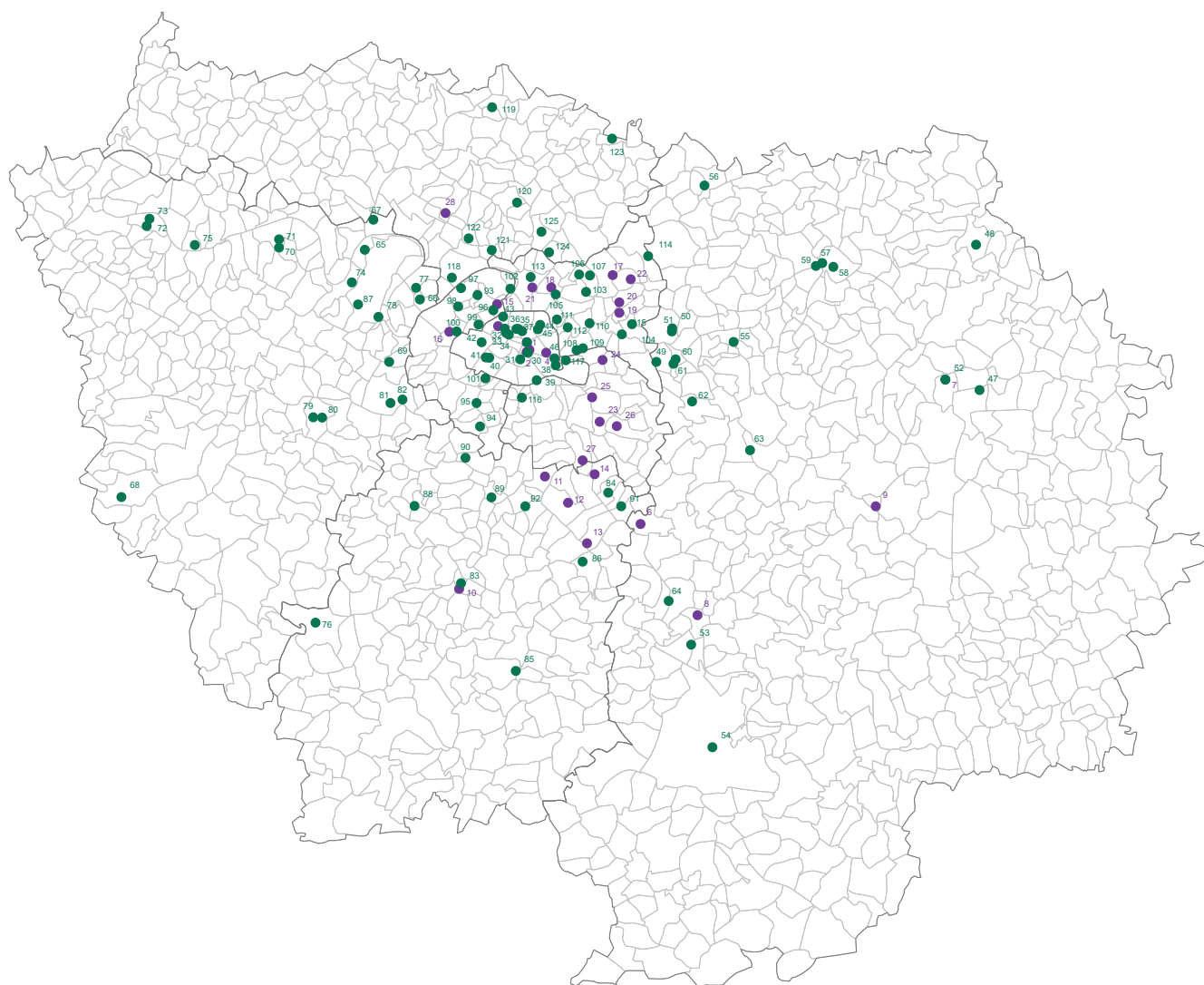
- Lycée Gérard-de-Nerval – Luzarches

3. PLAN D'URGENCE POUR LA RÉNOVATION DES SANITAIRES

Adopté en novembre 2019, le *Plan d'urgence pour la rénovation des sanitaires* a pour objectif de créer ou de rénover en 2 ans les sanitaires (toilettes, douches, vestiaires) de **125 lycées franciliens**.

76 % des études et des travaux des sites concernés par le Plan d'urgence de rénovation des sanitaires ont été lancés.

CARTE DES 125 LYCÉES CONCERNÉS PAR LE PLAN DE RÉNOVATION DES SANITAIRES



28 CHANTIERS DE RÉNOVATION DES SANITAIRES ONT ÉTÉ RÉALISÉS EN 2020

1. Lycée Victor-Hugo, Paris 3^e
2. Lycée Sophie-Germain, Paris 4^e
3. Lycée Abbé-Grégoire, Paris 5^e
4. Lycée Dorian, Paris 11^e
5. Lycée Carnot, Paris 17^e
6. Lycée Galilée, Combs-la-Ville (77)
7. Lycée de Coulommiers, Coulommiers (77)
8. Lycée Léonard-de-Vinci, Melun (77)
9. Lycée La Tour des Dames, Rozay-en-Brie (77)
10. Lycée René-Cassin, Arpajon (91)
11. Lycée Clément-Ader, Athis-Mons (91)
12. Lycée Nadar, Draveil (91)
13. Lycée Château Coudraies, Étioles (91)
14. Lycée Louis-Armand, Yerres (91)
15. Lycée Newton, Clichy-la-Garenne (92)
16. Lycée Paul-Langevin, Suresnes (92)
17. Lycée Voillaume, Aulnay-sous-Bois (93)
18. Lycée Jacques-Brel, La Courneuve
19. Lycée René-Cassin, Le Raincy (93)
20. Lycée André-Boulloche, Livry-Gargan (93)
21. Lycée Suger, Saint-Denis (93)
22. Lycée Blaise-Cendars, Sevran (93)
23. Lycée Stendhal, Bonneuil (94)
24. Lycée Louis-Armand, Nogent-sur-Marne
25. Lycée d'Arsonval, Saint-Maur-des-Fossés (94)
26. Lycée Montaleau, Sucy-en-Brie (94)
27. Lycée Francois-Arago, Villeneuve-Saint-Georges (94)
28. Lycée Jacques-Prévert, Taverny (95)

97 CHANTIERS DE RÉNOVATION DES SANITAIRES SERONT MENÉS EN 2021

• PARIS (75)

29. Lycée Turgot, Paris 3^e
30. Lycée Charlemagne, Paris 4^e
31. Lycée Henri IV, Paris 5^e
32. Lycée Chaptal, Paris 8^e
33. Lycée Racine, Paris 8^e
34. Lycée Condorcet, Paris 9^e
35. Lycée Jacques Decour, Paris 9^e
36. Lycée Edgar-Quinet, Paris 9^e
37. Lycée Jules-Siegfried, Paris 10^e
38. Lycée Paul-Valéry, Paris 12^e
39. Lycée Nicolas-Louis-Vauquelin, Paris 13^e
40. Lycée Roger-Verlomme, Paris 15^e
41. Lycée Beaugrenelle, Paris 15^e
42. Lycée Janson-de-Sailly, Paris 16^e
43. Lycée Honoré-de-Balzac, Paris 17^e
44. Lycée Henri-Bergson, Paris 19^e
45. Lycée Henri-Bergson, Paris 19^e
46. Lycée Hélène-Boucher, Paris 20^e

• SEINE-ET-MARNE (77)

47. Lycée La Bretonnière, Chailly-en-Brie
48. Lycée Léopold-Bellan, Chamigny
49. Lycée René-Descartes, Champs-sur-Marne
50. Lycée Gaston-Bachelard, Chelles
51. Lycée Louis-Lumière, Chelles
52. Lycée de Coulommiers, Coulommiers
53. Lycée Joliot-Curie, Dammarie-les-Lys
54. Lycée Francois-Couperin, Fontainebleau
55. Lycée Van Dongen, Lagny-sur-Marne
56. Lycée Charles-de-Gaulle, Longperrier
57. Lycée Henri-Moissan, Meaux
58. Lycée Jean-Vilar, Meaux
59. Lycée Pierre-de-Coubertin, Nanteuil
60. Lycée René-Cassin, Noisiel
61. Lycée Gérard-de-Nerval, Noisiel
62. Lycée Charles-le-Chauve, Roissy-en-Brie
63. Lycée Clément-Ader, Tournan-en-Brie
64. Lycée Sonia-Delauney, Vert-Saint-Denis

• YVELINES (78)

65. Lycée Louise-Weiss, Achères
66. Lycée Les Pierres Vives, Carrières-sous-Poissy
67. Lycée Simone-Weil, Conflans-Sainte-Honorine
68. ERPD Hériot, La Boissière-École
69. Lycée Lucien-Duchesne, La Celle-Saint-Cloud
70. Lycée Francois-Villon, Les Mureaux
71. Lycée Vaucanson, Les Mureaux
72. Lycée Saint-Exupéry, Mantes-la-Jolie
73. Lycée Jean-Rostand, Mantes-la-Ville
74. Lycée Adrienne-Bolland, Poissy
75. Lycée Lavoisier, Porcheville
76. CFA Horticole, Saint-Germain-en-Laye
77. Lycée Évariste-Galois, Sartrouville
78. Lycée Jeanne-d'Albret, Saint-Germain-en-Laye
79. Lycée Louis-Blériot, Trappes

80. Lycée Plaine de Neauphle, Trappes

81. Lycée Jules-Ferry, Versailles

82. Lycée Marie-Curie, Versailles

• ESSONNE (91)

83. Lycée Edmond-Michelet, Arpajon
84. Lycée Talma, Brunoy
85. Lycée Alexandre-Denis, Cerny
86. Lycée Robert-Doisneau, Corbeil-Essonnes
87. Lycée Nikola-Tesla, Dourdan
88. Lycée de l'Essouriau, Les Ulis
89. Lycée Jacques-Prévert, Longjumeau
90. Lycée Parc de Vilgenis, Massy
91. Lycée Les Frères Moreau, Quincy
92. Lycée Gaspard-Monge, Savigny-le-Temple

• HAUTS-DE-SEINE (92)

93. Lycée Daniel-Balavoine, Bois-Colombes
94. Lycée Emmanuel-Mounier, Châtenay-Malabry
95. Lycée Jacques-Monod, Clamart
96. Lycée René-Auffray, Clichy-la-Garenne
97. Lycée Guy-de-Maupassant, Colombes
98. Lycée La Tournelle, La Garenne-Colombes
99. Lycée Pasteur, Neuilly-sur-Seine
100. Lycée Agora, Puteaux
101. Lycée Michelet, Vanves
102. Lycée Charles-Petiet, Villeneuve-la-Garenne

• SEINE-SAINT-DENIS (93)

103. Lycée Paul-Le-Rolland, Drancy
104. Lycée Jean-Baptiste-Clément, Gagny
105. Lycée Arthur-Rimbaud, La Courneuve
106. Lycée Mozart, Le Blanc-Mesnil
107. Lycée Aristide-Briand, Le Blanc-Mesnil
108. Lycée Condorcet, Montreuil
109. Lycée de l'horticulture et paysage Jeanne-Baret, Montreuil
110. Lycée Olympe-de-Gouges, Noisy-le-Sec
111. Lycée Simone-Weil, Pantin
112. Lycée Liberté, Romainville
113. Lycée Paul-Éluard, Saint-Denis
114. Lycée Léonard-de-Vinci, Tremblay-en-France
115. Lycée Georges-Clémenceau, Villemomble

• VAL-DE-MARNE (94)

116. Lycée Darius-Milhaud, Kremlin-Bicêtre
117. Lycée Hector-Berlioz, Vincennes

• VAL-D'OISE (95)

118. Lycée Jean-Jaurès, Argenteuil
119. Lycée Françoise-Dolto, Beaumont
120. Lycée Georges-Sand, Domont
121. Lycée Gustave-Monod, Enghien-les-Bains
122. Lycée Vincent-Van Gogh, Ermont
123. Lycée Charles-Baudelaire, Fosses
124. Lycée Arthur-Rimbaud, Garges-lès-Gonesse
125. Lycée Jean-Jacques-Rousseau, Sarcelles



Lycée Suger – Saint-Denis (93)



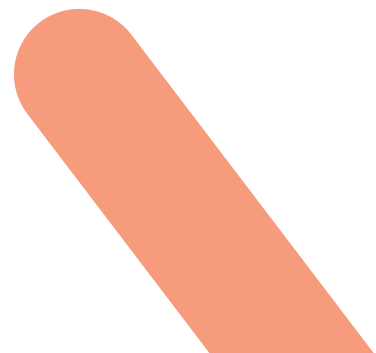
Lycée Newton – Clichy-la-Garenne (92)



Lycée Joliot-Curie - Nanterre (92)

© Vincen Cornu Architecture

UNE RÉVISION DU PLAN
PLURIANNUEL D'INVESTISSEMENT
POUR RÉPONDRE
À LA POUSSÉE
DÉMOGRAPHIQUE
DES TERRITOIRES D'ICI 2027



CRÉER 9 000 PLACES NOUVELLES SUPPLÉMENTAIRES ET LANCER 20 NOUVELLES OPÉRATIONS DE RÉNOVATION D'ICI 2027

Le *Plan d'urgence pour les lycées franciliens*, voté en 2017, était basé sur une étude menée en 2016 par l'Institut Paris Region (anciennement Institut d'aménagement et d'urbanisme de la Région Île-de-France). Cette étude a fait l'objet d'une mise à jour au cours de l'année 2020.

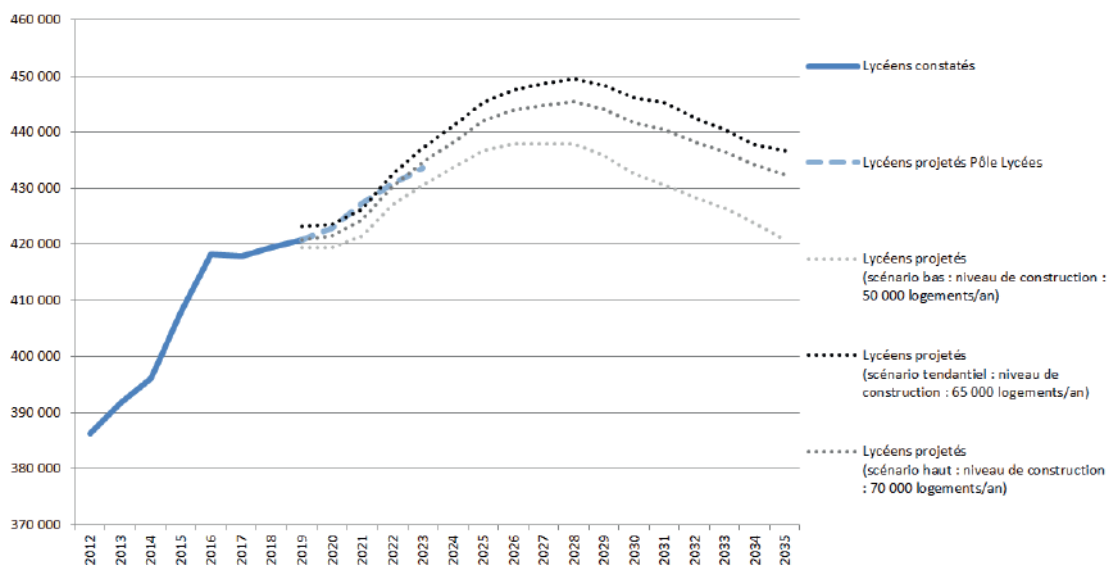
L'étude de 2020 a confirmé le scénario haut d'évolution du nombre de jeunes, jusqu'à 660 000 jeunes attendus à l'horizon 2030, et fait état de répartitions géographiques modifiées par rapport aux prévisions de 2016.

Sur la base de ces prévisions et de l'évolution récente des taux de passage (pourcentage de lycéens sur la population de jeunes 15-18 ans), il est estimé une augmentation maximale, pour la période 2012-2030, de **65 500 lycéens publics pré-bac** dont environ 27 000 lycéens publics pré-bac pour la période 2020-2030.

Il ressort de ces travaux **une tendance continue à l'augmentation du nombre de lycéens jusqu'en 2028-2030** puis, probablement, une amorce de décrue.

Ces projections d'évolution assez sensibles nécessitent aujourd'hui des solutions adaptées et évolutives.

COURBE D'ÉVOLUTION DE LA POPULATION FRANCILIENNE DES LYCÉENS, À L'ÉCHELLE DE LA RÉGION

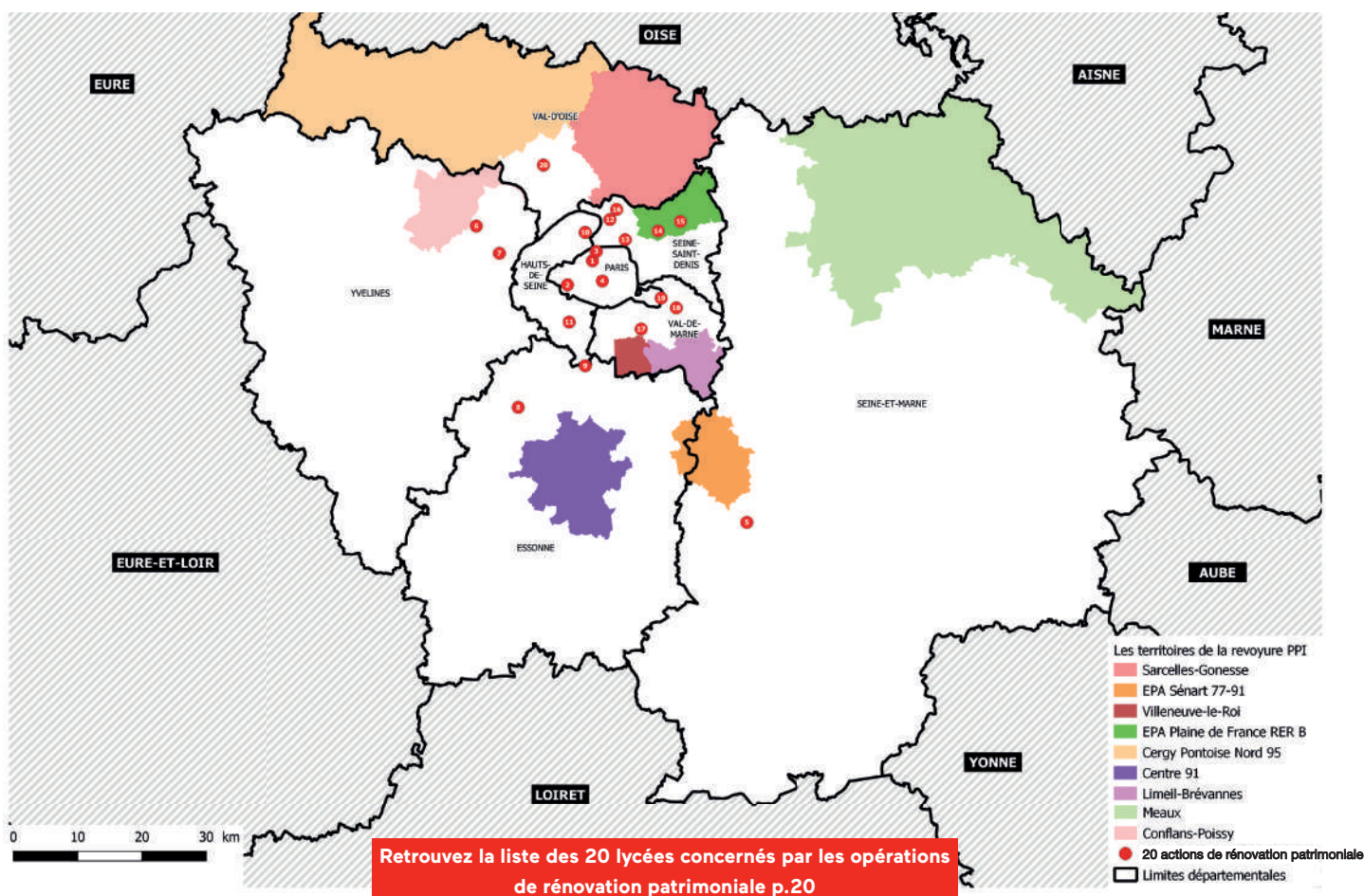


Cette tendance générale masque cependant de fortes disparités territoriales. Les travaux menés par l'Institut Paris Region ont mis en évidence **9 territoires en très forte pression démographique nécessitant la création de 9 000 places nouvelles dans les lycées franciliens d'ici 2027, en complément de celles figurant au plan d'urgence initial.**

6 Md€

pour le Plan d'urgence pour les lycées franciliens sur 10 ans

SYNTHÈSE DES PLACES NOUVELLES ET DES OPÉRATIONS COMPLÉMENTAIRES



L'ensemble des opérations et les modalités de mise en œuvre ayant fait l'objet du vote de mars 2017 sont maintenues, et seront lancées avant 2027.

Pour répondre à la poussée démographique des territoires et aux évolutions prévisionnelles mises à jour par les travaux de l'Institut Paris Region de l'année 2020, en lien avec les Académies, la révision du plan d'urgence propose la programmation d'opérations complémentaires et des modalités de mise en œuvre pour renforcer la capacité de la Région Île-de-France à agir en faveur des lycéens franciliens, des enseignants et des agents régionaux : **la création de 9 000 places nouvelles complémentaires et le lancement de 20 nouvelles opérations de rénovation patrimoniale d'ici 2027, pour un budget supplémentaire d'investissement de 900 M€ - portant le Plan d'urgence pour les lycées franciliens à 6 Md€ sur 10 ans.**

1. CRÉATION DE 9 000 PLACES COMPLÉMENTAIRES

Sur les 9 territoires en tension démographique, **9 000 places nouvelles complémentaires** aux 21 600 places nouvelles du plan d'urgence initial seront **mises en œuvre d'ici 2027** portant à **30 600 le nombre de places nouvelles créées en 10 ans**.

TABLEAU DES 9 TERRITOIRES EN TENSION ET DES 9 000 PLACES COMPLÉMENTAIRES

DÉPARTEMENTS	TERRITOIRES	NOMBRE DE PLACES NOUVELLES À CRÉER
95	SARCELLES-GONESSE ZONE SUD AUTOUR DE GONESSE	1 200
	SARCELLES-GONESSE ZONE NORD AUTOUR DE FOSSÉS-SAINT WITZ	600
94	VILLENEUVE-LE-ROI ZONE DE CHOISY, THIAIS, ORLY, VILLENEUVE	1 200
91	CENTRE 91 ZONE DE BRÉTIGNY-SUR-ORGE À SAINTE-GENEVIÈVE-DES-BOIS	1 000
78	CONFLANS-POISSY	800
77	EPA SÉNART 77-91 ZONE DE MOISSY-CRAMAYEL À MENNECY	1 200
93	EPA PLAINE DE FRANCE RER B ZONE D'AULNAY À DRANCY	1 600
95	CERGY PONTOISE NORD 95 ZONE DE CHARS À CERGY-PONTOISE	600
94	OUEST - VAL-DE-MARNE - LIMEIL-BRÉVANNES ZONE DE LIMEIL-BRÉVANNES À VILLENEUVE-SAINT-GEORGES	400
77	MEAUX ZONE DE MEAUX À COUPVRAY	400
	TOTAL	9 000

30 600 places nouvelles
créées en 10 ans

Les modalités de mise en œuvre opérationnelle des places complémentaires seront déclinées au plus près des besoins des territoires, et examinées en lien avec les rectorats et les proviseurs.

2. LANCEMENT DE 20 NOUVELLES OPÉRATIONS DE RÉNOVATION PATRIMONIALE

À partir notamment du suivi de l'état patrimonial et des indicateurs de vétusté des lycées franciliens, la révision du plan d'urgence initial intègre également le lancement de 20 nouvelles opérations concernant les établissements suivants :

LES 20 LYCÉES CONCERNÉS PAR LES OPÉRATIONS DE RÉNOVATION PATRIMONIALE

	ÉTABLISSEMENTS	COMMUNES	PRÉCISIONS SUR L'OPÉRATION
1	CHAPTAL	PARIS (75)	TOIT-FAÇADE
2	JEAN-BAPTISTE-SAY	PARIS (75)	OPÉRATION CIBLÉE
3	DERAISMES	PARIS (75)	OPÉRATION CIBLÉE
4	FÉNELON	PARIS (75)	OPÉRATION CIBLÉE
5	JOLIOT-CURIE	DAMMARIE-LES-LYS (77)	OPÉRATION CIBLÉE
6	CFA	SAINT-GERMAIN-EN-LAYE (78)	RÉNOVATION
7	ALAIN	LE VÉSINET (78)	OPÉRATION CIBLÉE
8	L'ESSOURIAU	LES ULIS (91)	OPÉRATION CIBLÉE
9	THÉODORE-MONOD	ANTONY (92)	RECONSTRUCTION
10	GALILÉE	GENNEVILLIERS (92)	OPÉRATION CIBLÉE
11	JACQUES-MONOD	CLAMART (92)	OPÉRATION CIBLÉE
12	ENNA	SAINT-DENIS (93)	RECONSTRUCTION
13	HENRI-WALLON	AUBERVILLIERS (93)	OPÉRATION CIBLÉE
14	DELACROIX	DRANCY (93)	OPÉRATION CIBLÉE
15	JEAN-ZAY	AULNAY-SOUS-BOIS (93)	OPÉRATION CIBLÉE
16	UTRILLO	STAINS (93)	OPÉRATION CIBLÉE
17	MAXIMILIEN-PERRET	ALFORTVILLE (94)	OPÉRATION CIBLÉE
18	LANGEVIN-WALLON	CHAMPIGNY-SUR-MARNE (94)	OPÉRATION CIBLÉE
19	LA SOURCE	NOGENT-SUR-MARNE (94)	OPÉRATION CIBLÉE
20	JACQUES-PRÉVERT	TAVERNY (95)	OPÉRATION CIBLÉE

Cette liste pourra être complétée en tant que de besoin chaque année.



TROIS NOUVEAUX
PLANS SPÉCIFIQUES POUR

Lycée Léonard-de-Vinci
Saint-Germain-en-Laye (78)

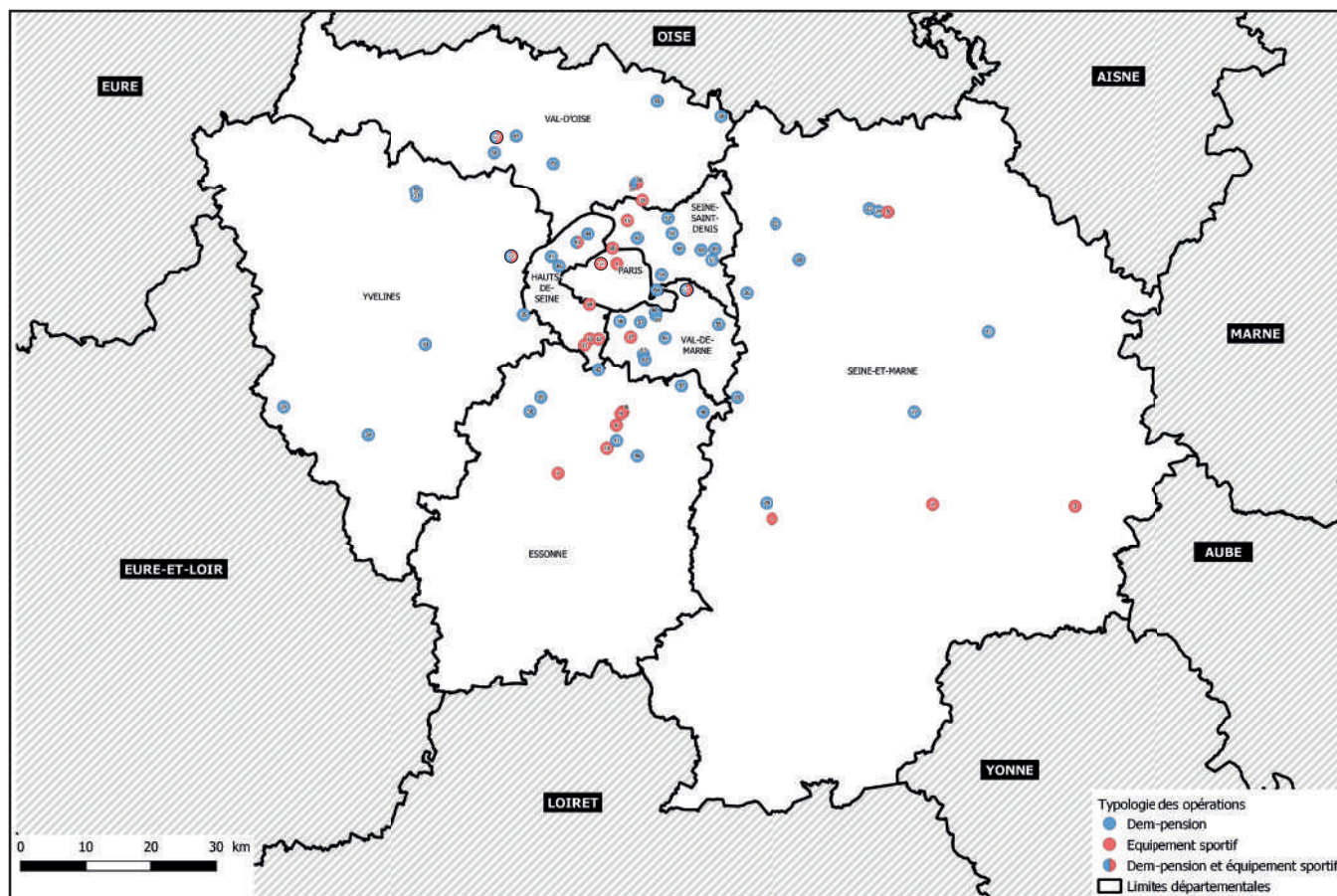
ACCÉLÉRER LA RÉNOVATION ET LA MAINTENANCE DES LYCÉES

Des dispositions complémentaires sont également prévues pour les lycées franciliens notamment via 3 nouveaux plans pluriannuels d'investissement spécifiques pour accélérer la rénovation et la maintenance des établissements :

- **Un plan demi-pensions**
- **Un plan équipements sportifs**
- **Un plan centres de documentation et d'information**

Ces 3 nouveaux plans s'inspirent du plan d'urgence pour la rénovation des sanitaires dont l'objectif est de favoriser une mise en œuvre accélérée et massive de travaux de rénovation des espaces et équipements dédiés au sein des lycées franciliens.

LISTE DES ÉQUIPEMENTS SPORTIFS ET DES DEMI-PENSIONS PRÉVUS DANS LES PLANS SPÉCIFIQUES



- | | |
|--|---|
| 1 - Lycée Jacques-Decour - Paris 9 ^e (75) | 37 - Lycée Louis-Armand - Yerres (91) |
| 2 - Lycée Henri-Becquerel - Nangis (77) | 38 - Lycée Essouriau - Les Ulis (91) |
| 3 - Lycée les Pannevelles - Provins (77) | 39 - Lycée Blaise-Pascal - Orsay (91) |
| 4 - Lycée Simone-Signoret - Vaux-le-Pénil (77) | 40 - Lycée Les Frères Moreau - Quincy-sur-Sénart (91) |
| 5 - Lycée Charles-Baudelaire - Meaux (77) | 41 - Lycée Albert-Einstein - Sainte-Geneviève-des-Bois (91) |
| 6 - Lycée André-Marie-Ampère - Morsang-sur-Orge (91) | 42 - Lycée Théodore-Monod - Antony (92) |
| 7 - EREA Château du lac - Ollainville (91) | 43 - Lycée Albert-Camus - Bois-Colombes (92) |
| 8 - Lycée Gaspard-Monge - Savigny-sur-Orge (91) | 44 - Lycée Auguste-Renoir - Asnières-sur-Seine (92) |
| 9 - Lycée Jean-Baptiste-Corot - Savigny-sur-Orge (91) | 45 - Lycée Joliot-Curie - Nanterre (92) |
| 10 - Lycée Léonard-de-Vinci - Saint-Michel-sur-Orge (91) | 46 - Lycée Paul-Langevin - Suresnes (92) |
| 11 - Lycée Emmanuel-Mounier - Châtenay-Malabry (92) | 47 - Lycée D'Alembert - Aubervilliers (93) |
| 12 - Lycée Lakanal - Sceaux (92) | 48 - Lycée Jean-Renoir - Bondy (93) |
| 13 - Lycée Marie-Curie - Sceaux (92) | 49 - Lycée Alfred-Nobel - Clichy-sous-Bois (93) |
| 14 - Lycée Michelet - Vanves (92) | 50 - Lycée Eugène-Delacroix - Drancy (93) |
| 15 - Lycée Paul-Éluard - Saint-Denis (93) | 51 - Lycée Jean-Baptiste-Clément - Gagny (93) |
| 16 - Lycée Auguste-Blanqui - Saint-Ouen-sur-Seine (93) | 52 - Lycée Aristide-Briand - Le Blanc-Mesnil (93) |
| 17 - Lycée Adolphe-Chérioux - Vitry-sur-Seine (94) | 53 - Lycée René-Cassin - Le Raincy (93) |
| 18 - Lycée Arthur-Rimbaud - Garges-lès-Gonesse (95) | 54 - Lycée Eugénie-Cotton - Montreuil (93) |
| 19 - Lycée de la Tourelle - Sarcelles (95) | 55 - Lycée Champlain - Chennevières-sur-Marne (94) |
| 20 - Lycée Pascal - Brie-Comte-Robert (77) | 56 - Lycée Léon-Blum - Créteil (94) |
| 21 - Lycée La Bretonnière - Chailly-sur-Brie (77) | 57 - Lycée Romain-Rolland - Ivry-sur-Seine (94) |
| 22 - Lycée Le Champ de Claye - Claye-Souilly (77) | 58 - Lycée Darius-Milhaud - Le Kremlin-Bicêtre (94) |
| 23 - Lycée Henri-Moissan - Meaux (77) | 59 - Lycée Eugène-Delacroix - Maisons-Alfort (94) |
| 24 - Lycée Jean-Vilar - Meaux (77) | 60 - Lycée Paul-Bert - Maisons-Alfort (94) |
| 25 - Lycée Léonard-de-Vinci - Melun (77) | 61 - Lycée Louis-Armand - Nogent-sur-Marne (94) |
| 26 - Lycée Gérard-de-Nerval - Noisiel (77) | 62 - Lycée Armand-Guillaumin - Orly (94) |
| 27 - Lycée La Tour des dames - Rozay-en-Brie (77) | 63 - Lycée Guillaume-Apollinaire - Thiais (94) |
| 28 - Lycée Auguste-Perdonnet - Thorigny-sur-Marne (77) | 64 - Lycée Hector-Berlioz - Vincennes (94) |
| 29 - ERPD - La Boissière-École (78) | 65 - Lycée Gérard-de-Nerval - Luzarches (95) |
| 30 - Lycée Alain - Le Vésinet (78) | 66 - Lycée Alfred-Kastler - Pontoise (95) |
| 31 - Lycée Francois-Villon - Les Mureaux (78) | 67 - Lycée Camille-Pissarro - Pontoise (95) |
| 32 - Lycée Vaucanson - Les Mureaux (78) | 68 - Lycée Léonard-de-Vinci - Saint-Witz (95) |
| 33 - Lycée Les 7 mares - Maurepas (78) | 69 - Lycée Jean-Perrin - Saint-Ouen-l'Aumône (95) |
| 34 - Lycée Louis-Bascan - Rambouillet (78) | 70 - Lycée Jean-Jacques-Rousseau - Sarcelles (95) |
| 35 - Lycée Jacques - Prévert - Versailles (78) | 71 - Lycée Louis-Jouvet - Taverny (95) |
| 36 - Lycée Francois-Truffaut - Bondoufle (91) | 72 - Lycée Chaptal - Paris 8 ^e |



Lycée Michelet – Vanves (92) – Rénovation des espaces sportifs extérieurs – Livraison en 2021



Lycée Jean-Monnet – La Queue-lez-Yvelines (78)
Rénovation de la demi-pension – Livrée en 2020

PLAN CENTRES DE DOCUMENTATION ET D'INFORMATION – CDI DU FUTUR

En 2020, la Région Île-de-France a lancé une démarche innovante visant à mobiliser des designers pour imaginer le CDI du futur.

Souvent vétustes et non adaptés aux nouveaux usages pédagogiques, les centres de documentation et d'information seront amenés à évoluer grâce à la définition d'un référentiel commun à l'ensemble des CDI des lycées publics franciliens.

Un budget d'investissement spécifique sera dédié à la mise en œuvre de ce nouveau concept de CDI du futur.



Lycée Marcel-Cachin – Saint-Ouen-sur-Seine (93) – Livraison en 2023



Lycée Pierre-Mendès-France – Ris-Orangis (94) – Livraison en 2022

© Archi5prod

© Valero Gadan Architectes & Associés



Région Île-de-France
2, rue Simone Veil
93400 Saint-Ouen
Tél. : 01 53 85 53 85

www.iledefrance.fr

-  **RegionIleDeFrance**
-  **iledefrance**
-  **iledefrance**