

Région Île de France Le mag

NUMÉRO SPÉCIAL



MA RÉGION CHANGE MA VIE !

CE QUE LA RÉGION ÎLE-DE-FRANCE A FAIT **POUR VOUS**

AUGMENTER VOTRE POUVOIR D'ACHAT

4-5

VOUS FAIRE GAGNER DU TEMPS

6-8

VOUS AIDER À MIEUX VOUS LOGER

9

MIEUX RESPIRER ET MIEUX VIVRE

10-11

VOUS PROTÉGER

12-14

MIEUX VOUS NOURRIR

15

MIEUX ÉTUDIER POUR RÉUSSIR

16-17

TRAVAILLER PRÈS DE CHEZ VOUS

18-19

VOUS AIDER À VOUS SOIGNER

20-21

VOUS DIVERTIR

22-23

DANS VOTRE DÉPARTEMENT

24-25

EXPRESSIONS DES GROUPES

POLITIQUES 26-27

Abonnez-vous à notre newsletter sur le site www.iledefrance.fr

**Suivez l'actualité de la Région
sur les réseaux sociaux**



RegionIleDeFrance



iledefrance



iledefrance



region-ile-de-france



> Accédez à
toutes les aides
de la Région



Chères Franciliennes, chers Franciliens,

À deux reprises, vous m'avez fait confiance pour changer le visage de notre région et améliorer votre cadre de vie. J'ai mis toute mon énergie dans cette ambition. Il faut dire que nous partions de loin : des transports à bout de souffle, des lycées totalement vétustes, des fractures territoriales et sociales qui minaient la cohésion régionale. Et puis, il y a eu toutes ces crises qui nous ont mis à l'épreuve et nous ont obligés à nous dépasser : la crise des gilets jaunes, les attentats terroristes, les aléas climatiques toujours plus nombreux, le Covid, les émeutes de 2023.

Avec toute mon équipe à la Région, qui œuvre au quotidien à votre service, nous avons eu à cœur de répondre à vos besoins, à ces urgences.

Neuf ans après, je suis fière que la Région ait pu changer concrètement vos vies : en vous permettant de gagner du temps et de circuler partout en Île-de-France grâce à de nouvelles lignes de transports et des trains, des bus, des métros parmi les plus modernes, les plus propres et les moins chers du monde ; en offrant à nos enfants de meilleures conditions d'études dans des lycées neufs ou rénovés ; en vous protégeant grâce à notre Bouclier de sécurité et à notre combat résolu pour la laïcité ; en finançant vos projets de formations ou d'entreprises ; en défendant votre pouvoir d'achat et en vous donnant accès à des structures sportives, culturelles ou de soins, où que vous habitiez ; en hissant enfin notre région à la première place de l'innovation technologique, sociale ou environnementale.

Tout cela, nous l'avons fait sans augmenter vos impôts, en faisant la chasse à tous les gaspillages et en privilégiant les investissements d'avenir.

Bien sûr, il reste encore du chemin à parcourir. Ce bilan est une première étape. Nous ne relâcherons pas nos efforts d'ici à 2028 pour continuer d'améliorer votre quotidien. La réussite des Jeux olympiques et paralympiques et la reconstruction de Notre-Dame ont montré que nous sommes capables d'accomplir de belles choses en des temps records !

Soyez assurés de mon engagement total pour que la Région change votre vie.

Bien fidèlement,

Valérie Pécresse
Présidente de la Région Île-de-France

**Avec toute mon équipe
qui œuvre au quotidien
à votre service, nous
avons eu à cœur de
répondre à vos besoins.**

**Tout cela, nous l'avons
fait sans augmenter
vos impôts, en faisant
la chasse à tous
les gaspillages et
en privilégiant les
investissements
d'avenir.**

AUGMENTER VOTRE POUVOIR D'ACHAT



Face à l'inflation et à l'augmentation du coût de la vie, la Région agit au quotidien pour préserver et augmenter le pouvoir d'achat de tous les Franciliens. Grâce aux économies réalisées sur son train de vie, elle vous propose de nouvelles aides.

TARIF UNIQUE

Des tarifs transports plus simples et plus justes :

2,50 € pour les tickets Métro-Train-RER (tarif unique).

2 € pour les tickets Bus-Tram.



Avec Navigo Liberté +, soyez libre de payer moins !

Un passe en post-paiement : **1,99 €** pour les tickets Métro-Train-RER et **1,60 €** pour le Bus-Tram avec les correspondances offertes.

Le prélèvement des trajets réalisés s'effectue le mois suivant directement sur votre compte bancaire.

ET AUSSI



En faisant contribuer davantage les entreprises et les collectivités, la Région modère les hausses du Navigo. Grâce à cet effort partagé, la hausse annuelle du Navigo ne dépassera pas l'inflation + 1 %.

En outre :

- **Au moins 50 %** du montant du Navigo est pris en charge par les employeurs.
- **50 %** de réduction offerte sur le Navigo Senior.
- **24,40 €** par an pour le Navigo des moins de 11 ans.
- **300 lieux culturels** à découvrir grâce aux Avantages du Navigo.

LABAZ



LABAZ, l'appli de la Région réservée aux 15-25 ans, propose :

1 000 €
pour le permis de conduire des 18-25 ans en formation ou en recherche d'emploi.

100 €
pour les activités sportives et culturelles des 15-17ans.

100 €
de remboursement sur le Navigo imagine R des lycéens.

100 €
pour l'achat d'un vélo par les 15-25 ans.

L'appli LABAZ est à télécharger sur l'App Store et Google Play

ÉDUCATION



150 000
ordinateurs

donnés chaque année aux lycéens de 2^{de} (et à leurs enseignants) avec des **manuels numériques gratuits**. Soit une économie de plus de 1 000 € par élève.



1 000 €
de bourse au mérite

pour les boursiers franciliens ayant obtenu le bac avec mention « très bien » et qui poursuivent des études supérieures.



1 000 €
pour reprendre ses études

pour les Franciliens sans le bac qui souhaitent préparer le Diplôme d'accès aux études universitaires (DAEU).

SOUTIEN AUX PLUS FRAGILES

- Depuis 4 ans, la Région a gelé les tarifs de la **restauration scolaire** des lycées. Les familles les plus modestes ne payent que **0,50 €** par repas (coût réel : 10 €).
- La Région aide des milliers de Franciliens précaires en soutenant les associations de distribution d'**aide alimentaire**.
- Tous les ans, la Région distribue gratuitement **150 000 billets d'entrée pour ses 12 îles de loisirs** aux Franciliens qui ne partent pas en vacances.
- La **Mutuelle régionale** offre à tous les Franciliens un accès aux soins et à la prévention à des tarifs avantageux.



> **Énergie**

- Plus de 1 million d'habitants ont vu leur **facture de chauffage réduite de 20 %** en moyenne grâce au développement, soutenu par la Région, des réseaux de chaleur renouvelable.
- En 2023, les foyers les plus vulnérables ont reçu **250 €** de « Coup de pouce énergie » pour faire face à la hausse des tarifs.

> **Véhicules propres**

18 000 particuliers ont bénéficié d'une aide à l'achat d'un véhicule propre.

ENVIRONNEMENT



> **Chauffage**

Jusqu'à 1 500 € ont été accordés par la Région pour remplacer un chauffage au fuel, bois ou charbon par une solution plus écologique.



> **Achat de vélo**

Jusqu'à 1 200 € pour l'achat d'un vélo à assistance électrique, mécanique, cargo ou adapté, grâce aux aides régionales.

VIE ÉTUDIANTE



> **Étudiants mentors**

1 000 contrats d'étudiants mentors financés par an par la Région pour accompagner les étudiants de 1^{re} année, ceux en situation de handicap, etc.

VOUS FAIRE GAGNER DU TEMPS



Que ce soit pour le travail ou vos loisirs, vous consacrez en moyenne **1 h 30 par jour à vos déplacements. Transports en commun, vélo ou route : la Région rend vos trajets plus sûrs, durables et faciles.**



LE SAVIEZ-VOUS ?

Ces prolongements et nouvelles lignes permettent chaque jour à des milliers d'usagers de gagner du temps lors de leurs déplacements :

- RER E
La Défense > Gare du Nord :
11 min au lieu de **18 min**
- Haussmann - Saint-Lazare > Nanterre :**
16 min au lieu de **27 min**
- Chelles > La Défense :**
40 min au lieu de **1 h**
- M 11
Rosny-sous-Bois > Châtelet :
24 min au lieu de **55 min**
- M 14
Châtelet > Aéroport d'Orly :
26 min au lieu de **45 min**
- T12
Évry-Courcouronnes > Massy-Palaiseau :
40 min au lieu de **1 h 10**

> Transports en commun Des prolongements de lignes...

Depuis 2016, 60 km de nouvelles portions de lignes de métro, tramway et RER ont été créées :

- 4 jusqu'à Bagneux (92)
- 12 jusqu'à Aubervilliers (93)
- 11 jusqu'à Rosny-sous-Bois (93)
- 14 jusqu'à Orly (94) et Saint-Denis (93)
- T3b jusqu'à Porte Dauphine (75)
- T4 jusqu'à Montfermeil (93)
- T9 de Porte de Choisy à Orly (94)
- T10 de Porte de Châtillon jusqu'à Jardin Parisien (Clamart, 92)
- T11 entre Épinay-sur-Seine et Le Bourget (93)
- T12 d'Évry à Massy-Palaiseau (91)
- T13 de Saint-Germain-en-Laye à Saint-Cyr (78)
- E jusqu'à La Défense (92)

Et 300 km de prolongements ou nouvelles lignes d'ici à 2030 :

15 16 17 18

T1 T7 T8 T10 T13

Tzen3 Tzen4 Tzen5

E jusqu'à Mantes-la-Jolie (78)

... et de nouvelles rames pour plus de confort

- **1 200** nouveaux trains, métros et RER mis en service depuis 2016.
- **Trains neufs** : le nouveau modèle MF19 est déployé sur le M 10 cette année, et le modèle MI20 circulera sur le RER B en 2027.



> Des transports plus sûrs

Pour lutter contre le harcèlement dans les transports, des agents en station et des bornes d'appel sont disponibles 7 j/7 et 24 h/24. Le soir et la nuit, chaque usager peut demander au chauffeur de bus de descendre entre 2 arrêts. Et 80 000 caméras financées par la Région couvrent le réseau de transport en commun.

> Vers plus d'accessibilité

En 2024, 100 % des bus et trams sont accessibles aux personnes à mobilité réduite. Il en est de même pour 300 gares de trains et RER. 90 % du réseau de transport est désormais accessible. Le réseau « Pour Aider à la Mobilité » (PAM) propose un service de mini-bus réalisant plus de 730 000 trajets par an, au tarif unique de 2 € pour moins de 15 km.

« Un métro pour tous »

Seules 25 % des stations de Paris intra-muros sont accessibles aux personnes à mobilité réduite ou en fauteuil. Avec la sonorisation des rames de métro et l'installation de manchons en braille, l'accessibilité du métro parisien progresse. Pour l'accélérer, les « Assises du métro pour tous » de 2024 ont fixé la feuille de route des 20 prochaines années, en commençant par la mise en accessibilité de la ligne **M6**.



LE NUMÉRO D'ALERTE

si vous êtes victime ou témoin d'une agression dans les transports (par SMS : au 31 177).

UNE MEILLEURE QUALITÉ DE SERVICES

La Région a multiplié par 4 les malus des opérateurs en cas de retards répétés et elle a mis en place **le remboursement systématique des usagers.**

EN BREF



> Parkings à vélo

140 000 places situées aux abords des gares seront construites d'ici à 2030. Équipés de vidéoprotection, ces espaces sont accessibles sur abonnement et, pour certains, dotés de prises électriques.



> Bus verts

1 000 lignes de bus ont été renforcées. À partir de cette année, plus aucun bus ne roulera au diesel grâce aux bus électriques, au biométhane et aux biocarburants.



> Véligo

La location des fameux vélos blanc et bleu à assistance électrique (classiques, cargos, rallongés...) est proposée pour plusieurs mois à des tarifs attractifs. Déjà plus de 100 000 abonnés depuis 2019.

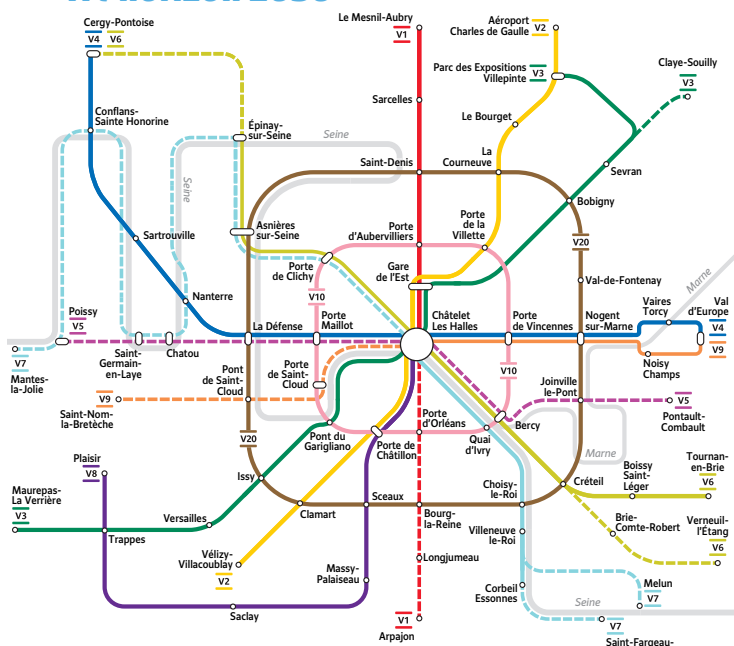
ÇA ROULE



> Pistes cyclables

Depuis 2017, le Plan vélo de la Région a déjà permis la création de 500 km de pistes cyclables en Île-de-France. Quant au réseau Vélo Île-de-France, lancé en 2020, il prévoit la création de 11 itinéraires et de 750 km de voies pour les cyclistes.

> À l'horizon 2030



ET SUR LA ROUTE...

> Un Plan anti-bouchons

Lancé en 2017 pour réduire les points de congestion et renforcer la qualité du réseau routier, le Plan anti-bouchons de la Région a déjà permis :

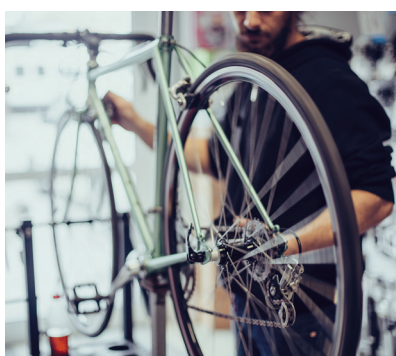
- Le nouvel aménagement de la **RD30** qui permet de gagner 10 min pour rejoindre la voie rapide **N12** à Plaisir (78).
- L'aménagement de 1,2 km de la **RD1** entre Levallois-Perret et Clichy (92) pour fluidifier cet axe qui faisait perdre jusqu'à 30 min aux usagers.
- La liaison entre Meaux (77) et Roissy (95), future route de 6 km qui permettra de rejoindre l'aéroport en 30 min seulement.
- La décongestion du Pont de Nogent (94), considéré comme le plus grand bouchon routier d'Île-de-France.

> Grande couronne : le Car express en expansion

D'ici à 2030, la grande couronne bénéficiera de 45 nouvelles lignes régionales de Cars express. Plus de 150 000 Franciliens pourront les emprunter, comme actuellement sur la ligne Bréval (78) > La Défense (92), inaugurée en septembre dernier.

> 1 000 bus propres supplémentaires

Les lignes de bus franciliennes ont été renforcées. Résultat : on en dénombre désormais 1 900 en Île-de-France.



> Réparer son vélo plus facilement

En 2026, 20 Maisons du vélo et des antennes mobiles ouvriront partout sur le territoire.

ET AUSSI



2,5 M
de trajets
en covoiturage

financés chaque année pour les abonnés Navigo par la Région, qui dédommage les conducteurs.



1,5 M
de voyages Transport
à la Demande (TàD)

déjà réalisés grâce à ce service qui propose aux Franciliens éloignés de l'offre de transport de se déplacer en minibus.

VOUS AIDER À MIEUX VOUS LOGER



Pour faire face à la crise du logement et proposer des biens accessibles à tous, la Région a construit des dizaines de milliers de logements. Avec une double ambition : avoir des villes équilibrées et respecter l'environnement.



> Aider tous les Franciliens à se loger

- Plus de 61 000 logements sociaux ont été bâtis avec le soutien de la Région en 10 ans.
- Pour permettre aux classes moyennes et aux travailleurs de 1^{re} ligne de se loger, la Région construit aussi des logements locatifs intermédiaires. Plus de 500 soignants en ont bénéficié.
- 1^{er} financeur du logement des jeunes en Île-de-France, la Région a créé plus de 17 000 places pour des étudiants et des apprentis.

> Un accès à la propriété renforcé

La Région finance le 1^{er} palier d'accès à la propriété : le bail réel solidaire (il permet d'être propriétaire des murs mais pas du terrain).

PLAFOND ANTI-GHETTO

La Région veut favoriser des villes équilibrées et lutter contre l'insécurité, les trafics et le communautarisme. Elle ne finance plus de logements très sociaux dans les villes qui en comptent plus de 30 %.



> Une logique de construction durable

100 Quartiers innovants et écologiques changent les villes

Depuis 2016, la Région a ainsi créé 120 000 logements.

> Contre les passoires thermiques

Des logements mieux isolés
Près de 100 000 logements ont été rénovés et mieux isolés avec le soutien de la Région.

ET AUSSI



Une centaine de sans-abri du métro sont hébergés dans les Maisons Région solidaire, en vue de leur réinsertion durable.

LE LOGEMENT EN CHIFFRES

250 000

FRANCIENS

vivent aujourd'hui dans un logement social, intermédiaire ou étudiant, grâce à la Région.

70 000

c'est le nombre de logements que la Région veut produire par an, dont les 2/3 à des prix abordables.

MIEUX RESPIRER ET MIEUX VIVRE



1 € sur 2 dépensé par la Région contribue à la transition écologique. Comment ? En améliorant aussi bien l'environnement que la qualité de vie dans tout le territoire.

BUDGET PARTICIPATIF ÉCOLOGIQUE
DE LA RÉGION ÎLE-DE-FRANCE



> Le Budget participatif écologique

Lancé en 2020, le Budget participatif écologique permet aux Franciliens de proposer des projets écologiques et de voter pour leurs préférés. Mobilités douces, alimentation, biodiversité, recyclage... : plus de 4 000 projets dans plus de 300 communes ont été mis en œuvre, grâce à un soutien de la Région pouvant atteindre 10 000 €.

LUTTER CONTRE LE BRUIT



Bruit routier

110 km de routes ont été traités avec des enrobés phoniques et 12 km de murs anti-bruit ont été construits. 75 communes sont ainsi mieux isolées du bruit.



Bruit ferré

Les 100 principaux points noirs vont être mieux protégés grâce à l'installation d'écrans anti-bruit, à l'isolation des façades et à la réduction du bruit de freinage des trains.

ET AUSSI

Prévention des jeunes

Pour sensibiliser les jeunes aux effets néfastes de la pollution sonore, la Région a lancé une campagne de tests auditifs auprès de tous les lycéens.

Bruit aérien

La Région a demandé de durcir les sanctions en cas de non-respect des trajectoires et du couvre-feu à Orly (94). Elle finance l'installation de silencieux sur les avions des écoles de pilotage, ainsi que la mise en place de capteurs sonores autour des aéroports.

ROULEZ PLUS PROPRE



22 500

PLACES DE « PARKING RELAIS »
près des gares pour rouler
moins et privilégier le train.



5 000

POINTS DE CHARGE
financés pour les voitures
électriques.



> Ville amie des animaux

La Région attribue le label « Ville amie des animaux » aux communes qui agissent pour la protection des animaux de compagnie, contre leur maltraitance et leur abandon. 110 communes l'ont reçu à ce jour. La Région a par ailleurs financé le nouveau refuge historique de la SPA à Gennevilliers (92).

UNE ÎLE-DE-FRANCE PLUS VERTE



1 000 ha

d'espaces verts créés ou désormais ouverts au public, comme le bois Saint-Martin (93) ou le bois du Piple (94).

33

sites « Natura 2000 » et 17 zones naturelles classées pour protéger de nombreuses espèces.

Objectif

15 MINUTES MAX

de temps de trajet pour tout Francilien voulant accéder à un espace vert, grâce au soutien de plus de 300 projets.

4

Parcs naturels régionaux couvrent 25 % de la surface du territoire, et un 5^e est en projet.

1 MILLION D'ARBRES

plantés grâce au financement de la Région.



VERS LE ZÉRO DÉCHET

Développer l'économie circulaire

- La Région a soutenu 770 projets pour recycler les déchets et lutter contre le gaspillage alimentaire. Elle a aussi lancé l'initiative « Zéro plastique à usage unique » dans les cantines des collectivités.
- Le smart service régional « **Mon réflexe zéro déchet** » liste les ressourceries du territoire et donne des conseils pour mieux trier.

Lutter contre les dépôts sauvages

Le « Fonds propreté » finance près de 300 projets d'installation de caméras, barrières, etc. dans les communes. 60 déchetteries ont également été créées ou agrandies pour lutter contre les dépôts sauvages.

PROTÉGER LA SANTÉ DES JEUNES



- Pour améliorer la qualité de l'air que respirent les plus jeunes, la Région a aidé 350 crèches, écoles, etc. à acquérir 1 000 purificateurs d'air ou capteurs de CO₂.
- La Région contribue à l'intégration de matériaux biosourcés dans les chantiers et à la suppression des produits phytosanitaires dans les lycées et les espaces naturels.
- La Région veille à l'achat de produits bio et locaux dans les cantines des lycées.

UNE RÉGION CHAMPIONNE DE LA GÉOTHERMIE

- 1 million de Franciliens sont aujourd'hui chauffés grâce à la **géothermie**, notamment via 300 projets soutenus par la Région depuis 2016. En moyenne, les foyers desservis réalisent 20 % d'économie sur leurs factures.
- La Région soutient aussi la récupération de chaleur, la valorisation des déchets, le photovoltaïque, la biomasse et l'hydrogène.

VOUS PROTÉGER



Face à la hausse de la délinquance et aux différentes formes de violence, la Région a mis en place son propre « Bouclier de sécurité » afin de permettre aux communes, aux forces de l'ordre et aux pompiers d'être mieux équipés face aux dangers. Convaincue que la sécurité est la première des libertés, elle s'est fortement engagée pour un territoire plus protecteur.

LE BOUCLIER DE SÉCURITÉ POUR MIEUX PROTÉGER LES FRANCIILIENS



> Vidéoprotection

16 000 caméras de vidéoprotection financées par la Région dans plus de la moitié des communes d'Île-de-France.



> Des casernes et des commissariats neufs

73 opérations de construction ou rénovation de commissariats de police et de casernes de gendarmerie dans les 8 départements franciliens.



> Des policiers municipaux mieux équipés

400 polices municipales franciliennes ont bénéficié du « Bouclier de sécurité » régional pour renforcer l'équipement de leurs agents.

ET AUSSI

• Soutien aux pompiers

La Région a financé l'achat de véhicules et de matériels pour la Brigade de sapeurs-pompiers de Paris et des casernes de la grande couronne.

• Des prisons rénovées et sécurisées

9 opérations ont été soutenues pour financer la construction, la rénovation et la sécurisation de plusieurs établissements pénitentiaires.

Laïcité et lutte contre la radicalisation

• Une Charte régionale de la laïcité

La Région Île-de-France a été la 1^{re} à se doter d'une telle charte. Pour bénéficier d'une subvention régionale, toute association doit s'engager à respecter les valeurs de la République et de la laïcité. Un seul mot d'ordre :

« **Pas 1 € pour les ennemis de la République.** »

• Des référents « prévention de la radicalisation »

La Région forme des référents pour aider les clubs sportifs et les collectivités à détecter les signaux faibles de radicalisation.

• 10 ans après les attentats de 2015

La Région et Charlie Hebdo lancent un concours de caricatures auquel participeront les 470 lycées franciliens. Elle propose aussi aux enseignants un kit pédagogique comprenant 12 caricatures pour aborder des thèmes comme la laïcité.

1 727

NOUVEAUX POSTES DE TRAVAIL D'INTÉRÊT GÉNÉRAL depuis la création de l'agence « Île-de-France JusTIGe » en 2022. L'objectif ? Réduire les délais d'exécution des peines des condamnés, lutter contre la récidive et favoriser la réinsertion.

PLUS DE MOYENS ET DE SÉCURITÉ
DANS LES TRANSPORTS

3 000

agents (+ 1 000 depuis 2016) veillent chaque jour à la sûreté des voyageurs franciliens (ils seront 4 000 d'ici à 2027). 66 nouvelles équipes de chiens renifleurs pour les colis suspects ont été créées. Et 2 000 patrouilles annuelles de réservistes de la gendarmerie sont déployées dans les transports en grande couronne.

80 000

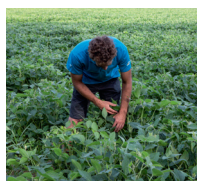
caméras couvrent le réseau. Près de 100 % des trains, RER, bus, tramways, gares, stations de métro et gares routières sont désormais équipés.

> Des aides d'urgence ciblées



41

communes et 95 commerces ont bénéficié du fonds régional après les émeutes de 2023.



75 %

des agriculteurs franciliens ont reçu des aides lors de sécheresses ou d'inondations depuis 2016.



1,6 M€

mobilisés pour des communes et commerces touchés par les intempéries fin 2024.

PROTÉGER LES JEUNES



« Le porno, c'est pas la ref » est une campagne de sensibilisation lancée par la Région afin de déconstruire les clichés véhiculés par la pornographie chez les jeunes.

La Région Île-de-France a aussi lancé la campagne « Tu m'aimes, tu me respectes » contre les violences dans les couples. D'abord destinée aux 15-18 ans, elle a pour but de les aider à reconnaître les violences sexistes et sexuelles afin de les refuser et de les dénoncer.

LES BRIGADES RÉGIONALES
DE SÉCURITÉ

> Dans les lycées

100 agents composent 20 brigades mobiles qui interviennent dans les lycées pour prévenir les conflits et les violences, ou y mettre fin. 1 500 interventions en 2024.



> Dans les transports

50 agents déployés depuis les Jeux de Paris 2024, en complément des 3 000 agents de sécurité du réseau. Ils passeront à 100 agents cette année.

UN SOUTIEN CONTINU AUX VICTIMES



• La Région accueille dans ses **logements sociaux des femmes victimes de violences**. Plus de 1 600 femmes et enfants concernés depuis 2016.



• Grâce à la Région, le dispositif « **Téléphone Grave Danger** » couvre toute l'Île-de-France (il permet à une victime de violences d'accélérer l'intervention des secours).

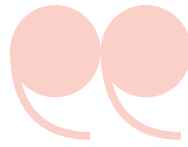


• La Région a formé quelque 3 000 policiers et gendarmes afin d'améliorer l'accueil et l'orientation des femmes **victimes de violences conjugales**.



LE SAVIEZ-VOUS ?

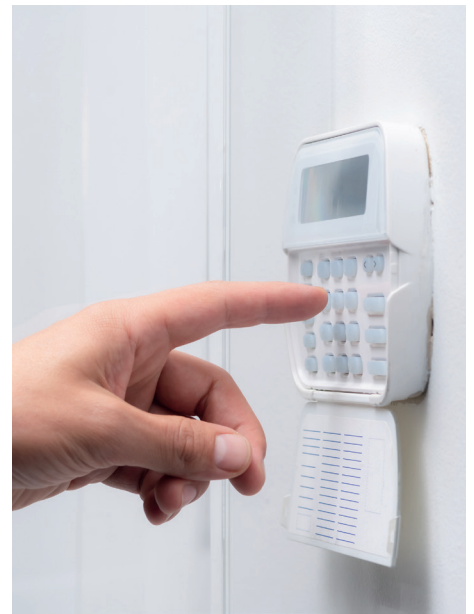
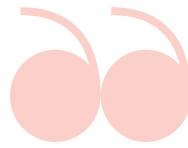
Pour les plus de 4 millions de Franciliens qui fréquentent ses 12 îles de loisirs chaque année, la Région a pris des mesures d'ampleur afin de garantir leur sécurité : interdiction de la baignade aux mineurs non accompagnés, installation de caméras, déploiement de drones, brigades équestres et installation de clôtures.



La Région propose aux particuliers une aide de

100 €

pour installer une alarme et sécuriser leur logement.



> L'héritage des Jeux de Paris 2024

Durant les Jeux, de nombreux policiers ont renforcé les effectifs de la police des transports. 200 d'entre eux sont restés en poste, tout comme 16 brigades canines supplémentaires qui interviennent en cas de bagage abandonné.



> L'Abri

Inauguré au siège de la Région en 2024, L'Abri propose à toutes les victimes de violences sexistes et sexuelles, homophobes, racistes et antisémites un accueil gratuit assuré par des psychologues et des juristes. La Région est aussi un « Lieu sûr » ouvert 24 h/24.



> Création d'un Centre de coordination opérationnelle de sécurité (CCOS)

À la fois état-major et salle de commandement, ce centre coordonne l'action des différents services concernés par la sécurité des voyageurs, avec un accès aux 80 000 caméras du réseau 24 h/24 et 7 j/7.



> Mieux protéger les 2-roues

Pour protéger les Franciliens à 2-roues, la Région a lancé, avec l'Université Gustave Eiffel et l'association Antoine Alléno, un programme de recherche afin de mieux comprendre les causes du non-respect du Code de la route, apaiser la cohabitation entre les usagers de la route et renforcer la sécurité.

MIEUX VOUS NOURRIR



Pour vous permettre de manger local et sain, la Région soutient ses agriculteurs et assure la pérennité des espaces agricoles et naturels.



3 000

projets agricoles soutenus pour améliorer ou diversifier les exploitations.



> La marque « **Produit en Île-de-France** » pour manger local

Pour manger mieux et francilien, la marque « Produit en Île-de-France » réunit près de 600 agriculteurs et producteurs, et propose près de 7 000 produits sur : produiteniledefrance.fr



500

jeunes agriculteurs ont bénéficié d'une aide allant jusqu'à 84 000 € pour concrétiser leur projet agricole.

LE SAVIEZ-VOUS ?

75 %

d'espaces agricoles, forestiers et naturels en Île-de-France.

4 400

exploitations agricoles en Île-de-France, dont 50 % de plus de 100 ha.

EN BREF



> Agriculture bio

Depuis 2016, doublement des cultures bio qui atteignent aujourd'hui 38 000 ha. La Région a aidé 400 agriculteurs à se convertir au bio.



> Réduire le gaspillage alimentaire

Plus de 100 projets soutenus pour sensibiliser, revaloriser les produits, faciliter les dons alimentaires...

> Un nouveau Schéma directeur environnemental

Grâce au SDRIF-E et à son objectif de « Zéro artificialisation nette », la Région conservera, à l'horizon 2040, 75 % d'espaces naturels, agricoles et forestiers, et elle sanctuarisera près de 40 000 ha de terres agricoles.

RENFORCER L'ATTRACTIVITÉ DES TERRITOIRES RURAUX



> **1 € sur 6 investi par la Région est destiné aux territoires ruraux :** pour les services publics, la santé, l'emploi, les commerces, améliorer les transports...

- 465 villages ont bénéficié de contrats ruraux (construction, rénovation et aménagement).
- 700 commerces ont été soutenus.

îledeFrance
OBJECTIF 2040

MIEUX ÉTUDIER POUR RÉUSSIR



**Lycéens, étudiants, jeunes en insertion... :
la Région se mobilise au quotidien pour votre réussite.**



140 lycées sortis de la vétusté. **60** en cours de travaux. La vétusté a été divisée par **7** en Seine-Saint-Denis.

Plus de
1 Md €
par an est consacré par la Région à la construction de lycées neufs et à la rénovation de plus de 200 lycées très vétustes, dont nous avons hérité en 2015.

9 lycées supplémentaires, comme à Vincennes (94), Saint-Denis, Pierrefitte-sur-Seine (93), Corneilles-en-Parisis (95) et Palaiseau (91).

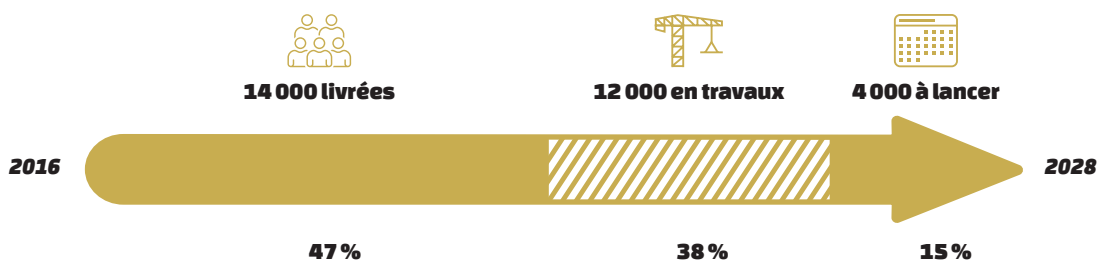


150 lycées bénéficiaires d'un plan d'embellissement ou de cours végétalisés.



33 rénovations d'équipements sportifs réalisées ou en cours.

30 000 places supplémentaires construites d'ici fin 2028 :



EN BREF



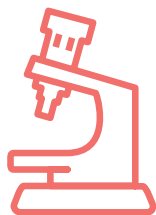
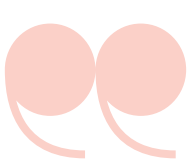
100 % des lycées sont équipés de distributeurs de protections périodiques gratuites.



Lancement de 2 expérimentations en 2024 : « **Zéro téléphone portable en cours** » et financement d'une tenue commune pour les lycéens. 250 lycées y participent.

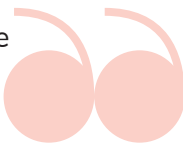
DES LYCÉES PLUS SÛRS

En plus de la création des Brigades régionales de sécurité, composées de 100 agents, près de **420 lycées ont fait l'objet de travaux de sécurisation** (installation de caméras de vidéoprotection...). La Région soutient par ailleurs les associations pour prévenir les rixes, le harcèlement et le cyberharcèlement.



800

équipements scientifiques ont été achetés par des laboratoires de recherche avec l'aide de la Région.



PLUS DE LOGEMENTS POUR LES ÉTUDIANTS ET LES LYCÉENS



1^{er} financeur du logement pour les jeunes en Île-de-France, la Région a créé plus de 17 000 places depuis 2016 pour les étudiants et les apprentis, et 10 000 places d'internat dans les lycées.

> Réussite pour tous



Orientation

L'agence Oriane, créée en 2023 et accessible via un numéro vert (0800 730 640), permet à tous les Franciliens de trouver une nouvelle voie professionnelle, un stage ou un emploi.

Lutter contre le décrochage scolaire

Plusieurs campagnes d'appels par an visent à contacter 25 000 décrocheurs pour leur proposer une solution adaptée.

Le Bus de l'orientation

Depuis la création de l'agence Oriane, 70 déplacements du Bus de l'orientation ont été effectués pour aider les jeunes Franciliens à choisir leur voie.

> Faciliter l'accès aux stages

Les bénéficiaires d'une subvention régionale doivent publier au moins 1 offre de stage sur **stages.iledefrance.fr**. Ce site propose ainsi plus de 6 000 offres pour les étudiants, les lycéens et les collégiens de 3^e.

DES AIDES POUR SE FORMER



Apprentissage

Jusqu'à 375 € versés à plus de 100 000 apprentis.



Revenu jeunes actifs

Jusqu'à 5 000 € pour les 16-25 ans qui se forment à un métier en tension.



Bourses sanitaires et sociales

Plus de 12 000 étudiants en bénéficient chaque année.

TRAVAILLER PRÈS DE CHEZ VOUS



La Région favorise la création d'entreprises non seulement pour développer l'emploi, mais aussi pour que chacun puisse oser et réussir partout sur le territoire.

L'ÎLE-DE-FRANCE CHAMPIONNE DE L'ATTRACTIVITÉ



- Région économique d'Europe.
- Place financière d'Europe.
- Destination touristique mondiale.
- Région d'Europe en matière de recherche et d'innovation.
- Région d'accueil des étudiants.

10 000
créateurs et repreneurs d'entreprise bénéficient tous les ans de l'accompagnement régional Entrepreneur #Leader.

FOCUS



L'Île-de-France a bénéficié du Brexit après 2020, avec la relocalisation de **6 000 emplois** liés au secteur de la finance.

LA RÉGION ACCOMPAGNE LA CROISSANCE DES ENTREPRISES



- Plus de 5 000 entreprises se sont développées et ont innové grâce aux aides régionales : **TP'up** (jusqu'à 55 000 €), **PM'up** (jusqu'à 250 000 €) et **Innov'up** (jusqu'à 500 000 €).



- Le Perqo, **1^{er} incubateur régional**, accueille des start-up développant des projets liés au handicap, à la transition écologique, au sport et à l'intelligence artificielle.



> **Priorité à l'innovation**

Intelligence artificielle, deeptech, quantique, cybersécurité, etc. : la Région aide et encourage l'émergence de champions franciliens en lançant des « challenges », et facilite les collaborations entre les différents acteurs pour stimuler la recherche et le développement. Elle crée un hub de l'intelligence artificielle et du quantique sur le plateau de Saclay (91).



La Région et France Travail ont lancé le site « Mon emploi après les Jeux » : francetravail.fr/region/ile-de-france. Son objectif : aider les Franciliens demandeurs d'emploi à trouver un emploi ou une formation, après les Jeux olympiques et paralympiques de Paris 2024.



> 3 leviers pour relancer l'industrie en Île-de-France

Pour la Région, le développement économique passe par la réindustrialisation du territoire à partir de projets tournés vers la décarbonation des activités des entreprises. Ses 3 objectifs :

- Financer les premières usines des jeunes pousses dans leurs projets d'investissements.
- Investir dans des projets immobiliers pour favoriser les implantations d'entreprises.
- Aider les demandeurs d'emploi à se former aux métiers de l'industrie.

DES AIDES POUR SURMONTER LES CRISES

La Région est aux côtés des entreprises, artisans et commerçants franciliens pour les aider à faire face aux imprévus et leur permettre de poursuivre leur activité :

- **500 000** entreprises et commerces aidés durant la crise sanitaire.
- **30 000 emplois sauvés** grâce aux aides régionales lors de la crise Covid.
- **Soutien aux entreprises** pour développer leurs ventes sur Internet.
- **1 600 TPE-PME aidées** pour surmonter la hausse du coût de l'énergie.



> Soutien aux commerces dans les zones rurales

Pour renforcer l'attractivité des communes rurales, la Région a déjà soutenu la création, le maintien ou la reprise de 320 commerces de proximité.



EN BREF



Promouvoir l'économie sociale et solidaire

- Encourager les entreprises bénéficiaires d'aides régionales à progresser dans leurs pratiques sociales et environnementales.
- 200 structures de l'ESS accompagnées par la Région.



Soutenir les nouvelles façons de travailler

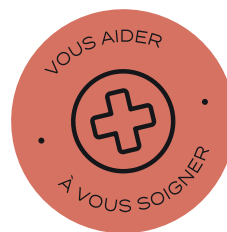
- Plus de 200 espaces de travail partagé créés ou agrandis, dont 60 % en grande couronne.
- Accélération du déploiement de la fibre sur tout le territoire.



Cybersécurité : anticiper la menace

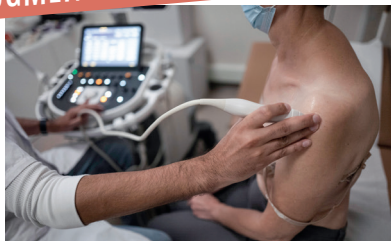
- Après les chèques Cyber, mise en place d'**Urgence Cyber Île-de-France**, une plateforme gratuite d'assistance pour accompagner les entreprises, les collectivités locales et les associations face à la menace cyber.

VOUS AIDER À VOUS SOIGNER



L'Île-de-France est le 1^{er} désert médical français. Pour renforcer l'offre de soins et mieux répondre aux attentes des Franciliens, la Région soutient les professionnels de santé, aide les patients dans le besoin et finance la recherche médicale.

AUGMENTER L'OFFRE DE SOINS



Maisons de santé

Près de 500 maisons de santé et cabinets de groupe construits ou rénovés par la Région.



Aides à l'installation

400 professionnels de santé aidés pour s'installer, s'équiper et sécuriser leur cabinet.



> Mutuelle régionale

La Région permet aux Franciliens d'accéder à une mutuelle aux tarifs compétitifs.

SANTÉ DES FEMMES



- Création de la Maison RoseUp de Paris pour les femmes atteintes d'un cancer.
- Bus des femmes pour l'accès au dépistage mobile du cancer du sein.
- Financement d'équipements et notamment d'échographes pour les centres IVG.
- Distribution aux femmes à la rue de kits d'hygiène.
- Soutien à la recherche sur l'endométriose.

> Santé mentale

- Pour les jeunes en souffrance, la Région soutient la ligne d'écoute nocturne « Nightline ».
- Avec l'association Marion La Main Tendue, la Région mène des actions contre le harcèlement scolaire et les cyberviolences.

AIDER LES PERSONNELS SOIGNANTS

SOUTENIR LA FORMATION DES SOIGNANTS

179

CENTRES DE FORMATION aux diplômes d'État dans les secteurs santé et social.

+ de 26 000

FORMATIONS FINANÇÉES pour les étudiants dans les métiers du soin.

• Accès privilégié

pour les soignants dans les logements construits par la Région.

• 1 000 salles de repos rénovées et équipées

avec le soutien de la Région.

• Plateforme d'écoute

créée pour les soignants.

POUR UNE RÉGION ACCESSIBLE



300 PROJETS D'ACCESSIBILITÉ (crèches, véhicules adaptés, colocations solidaires...).

130 PROJETS ASSOCIATIFS FINANCÉS dans le cadre du 1^{er} Budget participatif handicap.



LUTTE CONTRE LE SIDA

Pour une Île-de-France sans sida, la Région :

- Accompagne les associations qui aident les malades.
- Finance 10 000 autotests VIH chaque année.
- Sensibilise des lycéens et des étudiants.
- Soutient des programmes de recherche.
- Déploie des bus de dépistage mobile.

160 PROJETS POUR PROCHES AIDANTS afin d'améliorer leur quotidien (séjours de répit sur les îles de loisirs, lutte contre l'isolement...).

> **L'autisme : Grande Cause régionale**

En 2022, cette Grande Cause a donné lieu à un Plan régional pour mieux diagnostiquer l'autisme, l'accompagner et y sensibiliser. La Région a également financé la Maison de l'autisme à Aubervilliers (93).

L'ÎLE-DE-FRANCE À LA POINTE DE LA RECHERCHE



9 Domaines d'intérêt majeur de recherche.

+ de **100** bâtiments de recherche financés.

+ de **400** doctorants et post-doctorants soutenus.

Financement des plus grands pôles de recherche : Saclay, Villejuif Cancer Campus, Genopole, AP-HP...

COVID



Pendant la crise sanitaire, la Région a :

- Distribué des masques aux professionnels de santé, étudiants et lycéens.
- Dépisté des centaines de milliers de Franciliens.
- Aidé les communes à se doter de centres de vaccination et de dépistage itinérants.
- Acheté des respirateurs pour des établissements de santé.
- Distribué des autotests et tests antigéniques.

VOUS DIVERTIR



La Région s'engage résolument à apporter le sport et la culture près de chez vous. Elle soutient ses champions, ses artistes et tous les métiers du sport et de la création.

SPORT POUR TOUS



7 500

équipements sportifs et parasportifs de proximité, dans les villes et dans les lycées, financés par la Région.

> 12 îles de loisirs

Tout au long de l'année, 4 millions de Franciliens profitent de nombreuses activités sportives, nautiques et culturelles sur les 12 îles de loisirs régionales. Chaque été, celles-ci accueillent 14 000 jeunes Franciliens dans les Villages sportifs et culturels.



LE SAVIEZ-VOUS ?

LABAZ

> Bons plans

Destinée aux 15-25 ans, l'appli LABAZ permet de gagner des places pour des concerts, des compétitions sportives... Elle accorde aussi aux lycéens 100 € pour s'inscrire à une activité sportive ou artistique.



70

sportifs franciliens médaillés lors des Jeux de Paris 2024.



> L'héritage des Jeux de Paris 2024

Des dizaines d'équipements sportifs, dont :

- Le Stade nautique olympique de Vaires-sur-Marne (77).
- Le Centre de ressources d'expertise et de performance sportive (CREPS) de Châtenay-Malabry (92).
- Le Campus des métiers du sport au lycée Marcel Cachin de Saint-Ouen (93).
- Le Prisme pour le parasport à Bobigny (93).
- La piscine olympique de Val Parisis (95).
- L'Institut de santé parasport connecté (ISPC) des Mureaux (78).

> Terre de culture



Cinéma

La Région soutient le cinéma et l'audiovisuel, qui emploient plus de 170 000 Franciliens. Depuis 2016, 1 660 films et séries aidés, et 59 salles de cinéma créées ou modernisées.



Spectacle vivant

Musique (Solidays, Rock en Seine, Festival de Saint-Denis, Festival Django Reinhardt...), théâtre, cirque ou danse : chaque année, des milliers d'événements et de spectacles soutenus.



FORTE

La Fonds régional pour les talents émergents offre chaque année jusqu'à 25 000 € à 50 artistes de moins de 30 ans pour réaliser leur 1^{re} œuvre en Île-de-France.



> Soutien aux sportifs de haut niveau

Le programme « Objectif Haute Performance 2024 » a permis d'accorder jusqu'à 16 000 € d'aide à 700 sportifs de haut niveau franciliens. En retour, ces « Ambassadeurs du sport de la Région » interviennent dans les lycées et CFA pour faire découvrir leurs parcours et échanger autour des valeurs du sport.

PRÉSERVER LE PATRIMOINE FRANCILIEN



Le label « Patrimoine d'intérêt régional » est décerné aux bâtiments non protégés au titre des Monuments historiques. 234 sites l'ont reçu à ce jour. La Région soutient d'autres sites remarquables comme la maison-musée Jean Cocteau, à Milly-la-Forêt (91), ou le domaine régional de Villarceaux, à Chaussy (95).



> La Région au chevet de Notre-Dame

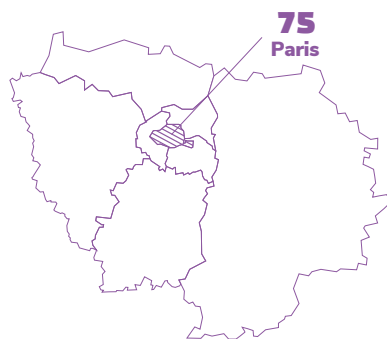
Après l'incendie qui a ravagé Notre-Dame de Paris en 2019, la Région a apporté une aide d'urgence de 10 millions d'€ et offert 60 chênes franciliens pour restaurer la charpente et la flèche. Elle finance par ailleurs la rénovation du patrimoine religieux dans les villes et les villages. Depuis 2016, 371 restaurations financées, dont la basilique Saint-Denis.



> Valoriser le livre et la lecture

Lectures à voix haute, Clubs de lecture, Prix littéraire des lycéens ou encore Leçons de littérature sont proposés aux lycéens. Mais aussi...

- 100 boîtes à livres dans les gares franciliennes.
- 315 librairies indépendantes aidées.
- 85 médiathèques aidées.
- 312 auteurs en résidence aidés.
- 153 éditeurs indépendants aidés.



L'action de la Région à Paris

De l'emploi aux lycées, en passant par les transports, la Région se mobilise pour améliorer votre quotidien près de chez vous. Voici quelques exemples...

LYCÉES

Depuis 2016, 83 lycées parisiens ont fait l'objet d'une rénovation, dont :

- Saint-Lambert (19^e)
- Charlemagne (4^e)
- Henri IV (5^e)
- Arago (12^e)
- Campus de l'Intelligence artificielle Paul Valéry (12^e)
- Honoré de Balzac (17^e)
- Janson de Sailly (16^e)
- Fénelon (6^e)
- Louis Armand (15^e)

Rénovations à venir

- Jacques Decour (9^e)
- François Villon (14^e)
- Hélène Boucher (20^e)
- Chaptal (8^e)



FOCUS

Rénovation globale de la cité mixte régionale Gabriel Fauré (13^e)



TRANSPORTS

- **Prolongement ligne M14** : jusqu'à Saint-Denis - Pleyel et Orly (Châtelet > Orly en 26 min)
- **Prolongement ligne RER E** : de Saint-Lazare à La Défense
- **Prolongement du T3b** entre Porte de la Chapelle et Porte Dauphine
- **Nouvelles rames** sur les lignes 11 et 14
- **Nouvelles rames** sur les RER A, E et plan d'urgence de 4 milliards d'€ sur le RER B (ponctualité et matériel roulant)
- **1 300 bus propres**
- **Automatisation M4**
- **Prolongement M4** à Bagneux, 12 à Aubervilliers et 11 à Rosny



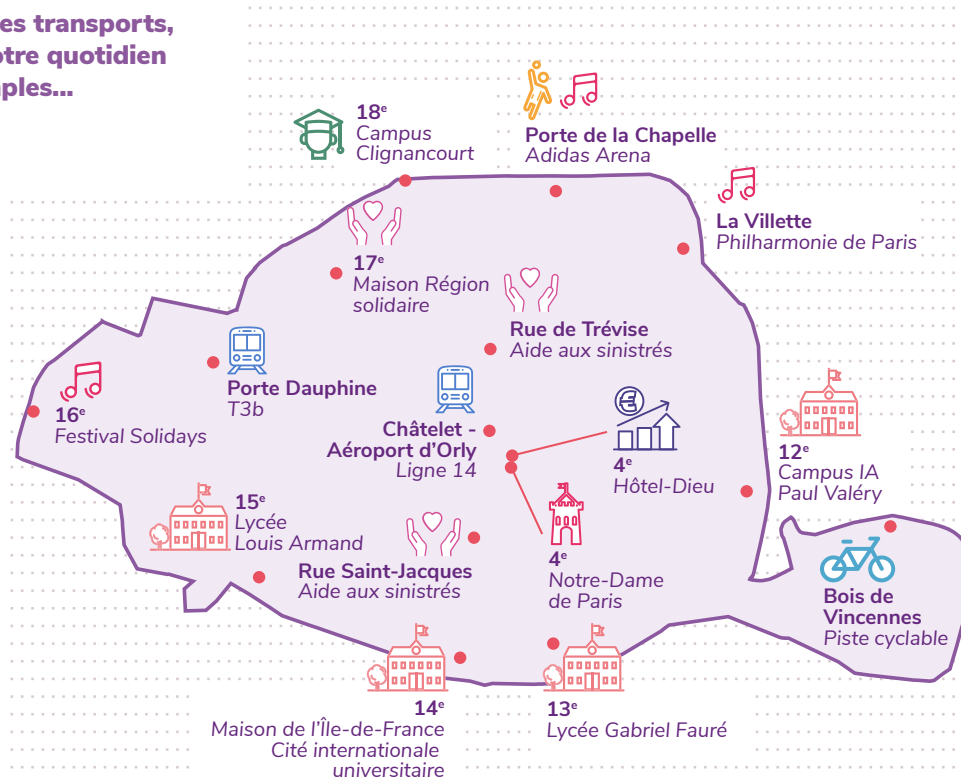
- **Rénovation** des gares Saint-Michel - Notre-Dame et Châtelet

En projet

- **Prolongement M1** : entre Vincennes et Val-de-Fontenay
- **Objectif Métro pour tous** : défi de mise en accessibilité du réseau métro qui commencera par la ligne 6
- **Arrivée de nouveaux métros** sur les lignes 10, 13, 8, 12...

ENSEIGNEMENT SUPÉRIEUR

- **Maison de l'Île-de-France** au sein de la Cité internationale universitaire de Paris (14^e)
- **Rénovation** de Sorbonne Université (5^e), Panthéon Sorbonne (18^e), Sciences Po (7^e)...
- **Campus d'excellence de la mode, des métiers d'art et du design** - Manufacture des Gobelins (13^e)
- **Coworking pour étudiants** dans la gare de Vaugirard rénovée (15^e)
- **10 résidences étudiantes** financées
- **Réhabilitation de la caserne de Lourcine** en campus universitaire (13^e)



SOLIDARITÉ / SANTÉ

- **Maison Région solidaire** pour les femmes sans-abri du métro (17^e)
- **43 maisons de santé**
- **Aides aux sinistrés** des rues de Trévise (9^e) et Saint-Jacques (5^e)

AIDES AUX ENTREPRISES

Pendant le Covid :

- **10 000 commerces** fermés pour raison administrative ont été aidés par la Région
- **1 500 cafés et restaurants** aidés pour aménager leur terrasse
- **Innovation et incubateurs** : BioLabs à l'Hôtel-Dieu (4^e)
Le Cargo (19^e)
Willa (2^e), destiné aux femmes entrepreneurs

SÉCURITÉ

- Caméras piétons pour la police municipale
- **3117**, service d'alerte (par tél., SMS ou appli) pour les victimes de violences dans les transports
- Gratuité des transports pour les policiers municipaux
- Engagement de la Région à financer la vidéoprotection du bois de Boulogne
- Soutien aux pompiers

ÉQUIPEMENTS SPORTIFS

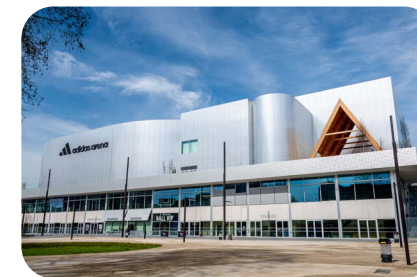
- Réhabilitation du Centre sportif Max Rousié (17^e)
- Réhabilitation de la Maison du tennis (16^e)
- Centre d'entraînement du Stade Français Paris Rugby
- Salle Charpy (13^e)



FOCUS

Adidas Arena (18^e)

Situé Porte de la Chapelle, cet équipement propose des activités culturelles et sportives.



CADRE DE VIE / MOBILITÉS DOUCES

Déploiement du Plan vélo :

- Jusqu'à 400 € d'aide régionale pour acheter un vélo électrique
- Financement de voies cyclables
- Halle « 1 000 vélos » de la Gare du Nord
- **Nuisance sonores** : La Région est prête à financer les enrobés phoniques pour le périphérique

CULTURE / PATRIMOINE

Quelques exemples :

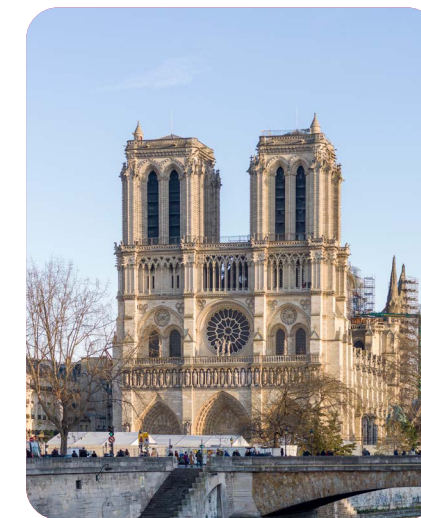
- Philharmonie des enfants (19^e)
- Festival Solidays (16^e)
- Centre européen du judaïsme (17^e)
- Le Centquatre (19^e)
- Maison Gainsbourg (7^e)
- Théâtre de la Huchette (5^e)
- Librairies et cinémas indépendants

À venir

- La Pagode (7^e)
- Maison du dessin de presse (6^e)



La Région a été la 1^{re} collectivité à s'engager à apporter une aide après l'incendie de **Notre-Dame de Paris**. En plus de 10 millions d'€, elle a donné 60 chênes de 200 ans pour la flèche et la charpente.



FOCUS

Vélo au bois de Vincennes

Financement d'une piste cyclable dans le bois de Vincennes (lignes V4 et V9 du réseau Vélo Île-de-France).





L'action de la Région en Seine-et-Marne

De l'emploi aux lycées, en passant par les transports, la Région se mobilise pour améliorer votre quotidien près de chez vous. Voici quelques exemples...

LYCÉES

Depuis 2016, 43 lycées ont fait l'objet d'une rénovation ou d'une construction, dont :

- Charlotte Delbo à Dammartin-en-Goële
- Pierre de Coubertin à Meaux
- Uruguay France à Avon
- Jean Moulin à Torcy
- Joliot-Curie à Dammarie-les-Lys

Nouveau lycée

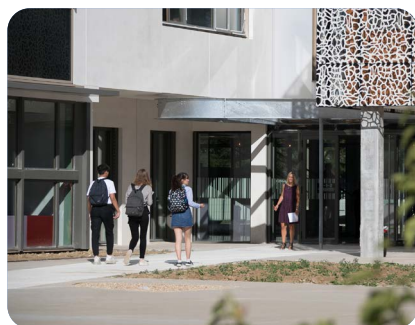
- Emily Brontë à Lognes

À venir

- 3 nouveaux lycées : Villeparisis, Lieusaint et Samuel Paty à Montévrain
- 1 campus rénové à Coulommiers



Lycée Emily Brontë à Lognes



Stade nautique olympique de Vaires-sur-Marne

Plus grand financement de la Région pour les Jeux 2024, il devient un lieu emblématique de sport et de loisirs pour les Franciliens.



ÉQUIPEMENTS SPORTIFS

La Région a financé 567 équipements sportifs en Seine-et-Marne, dont :

- Le Grand Parquet (stade équestre) de Fontainebleau
- Le Centre aquatique de Champs-sur-Marne
- Les îles de loisirs de Bois-le-Roi, Buthiers, Vaires-Torcy et Jablines-Annet

AGRICULTURE / ALIMENTATION

- Aides régionales aux agriculteurs : pour l'installation, la modernisation et la conversion au bio
- Approv'Halles : centrale régionale d'approvisionnement des collèges et lycées de Seine-et-Marne en produits exclusivement locaux et bio
- Soutien à la Maison du brie de Meaux



Aide exceptionnelle aux agriculteurs à la suite des mauvaises récoltes de 2016 et 2024.



TRANSPORTS

- RER E : Prolongement de la ligne Chelles > La Défense
- Nouveaux trains sur les lignes R, P, K et le RER D
- Tzen2 de Lieusaint à Melun
- Liaisons routières : contournement Est de Roissy, liaison Meaux-Roissy et modernisation des RN4 et RN36
- Vélo : ligne V4 du réseau Vélo Île-de-France
- 21 lignes de Cars express et 261 communes desservies par un Transport à la Demande



Électrification de la ligne P sur l'axe Paris-Provins

L'électrification de la ligne P a permis l'arrivée des nouvelles rames Transilien. Un vrai gain de confort pour les voyageurs. À venir : électrification de l'axe Meaux - La Ferté-Milon.

CULTURE / PATRIMOINE

Par exemple :

- Circuit des Impressionnistes
- Musée de la Grande Guerre à Meaux
- Château de Vaux-le-Vicomte
- Château de Rosa Bonheur à Thomery
- 87 églises rénovées



Cité médiévale de Provins

La Région a soutenu la restauration des remparts de la ville, des églises Saint-Ayoul, Saint-Quiriace...



SOLIDARITÉ / SANTÉ

- Inondations : en 2018 puis en 2024, la Région a mobilisé une aide d'urgence pour les villages sinistrés
- 61 maisons de santé à Cesson, Saint-Mard, Chevry-Cossigny, Barbizon, Nangis...

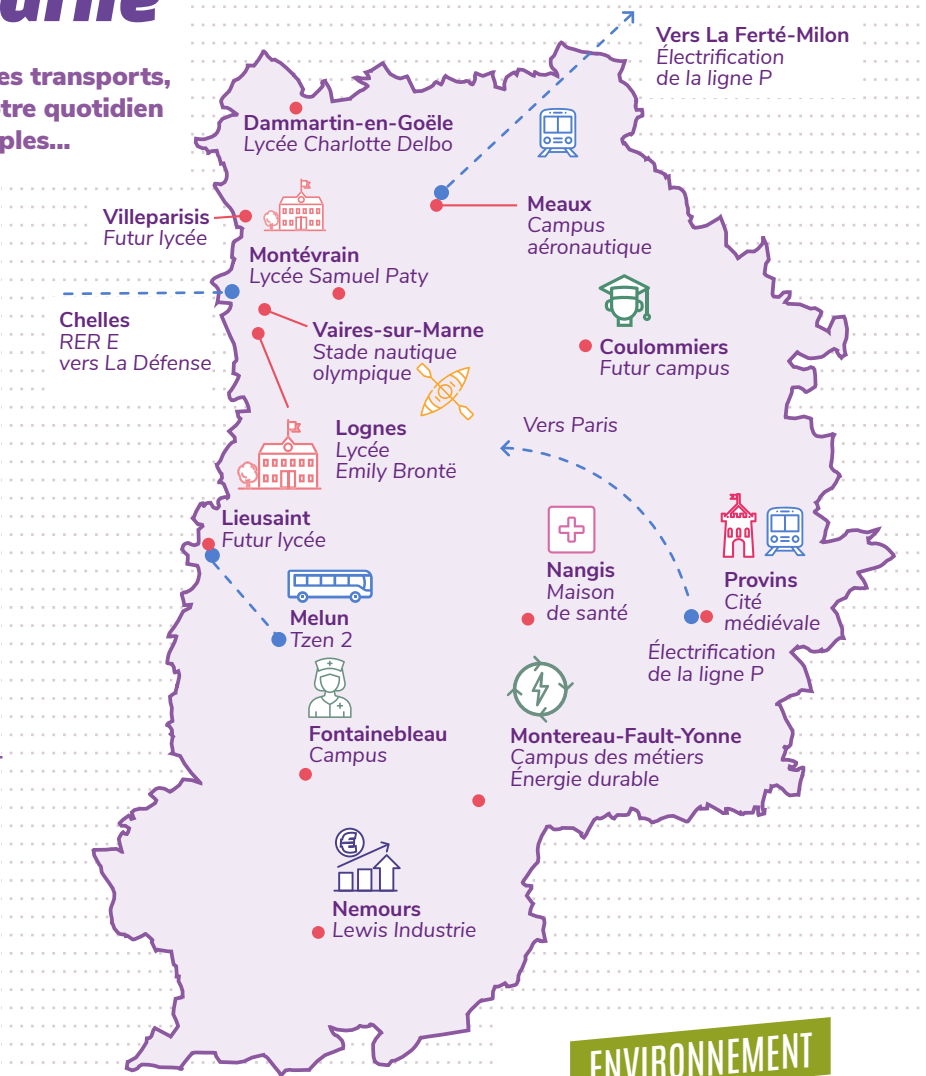
AIDES AUX ENTREPRISES

- Vestack (Saint-Germain-Laval) : start-up spécialisée dans la construction de bâtiments modulaires avec des matériaux biosourcés
- Iris Ohyama : 34 lignes de fabrication de masques chirurgicaux, 90 emplois créés à Lieusaint
- Acquisition des murs de Lewis Industrie, leader français de la tôle industrielle à Nemours. Maintien d'une soixantaine d'emplois



Zalando

Implantation du géant du e-commerce à Montereau-sur-le-Jard, avec la création d'un hub logistique, soit plus de 300 millions d'€ d'investissement et 2 000 emplois.



SÉCURITÉ

- La Région a soutenu la vidéoprotection et la police municipale de 165 communes
- Caserne de Melun
- Hôtel de police de Torcy
- Soutien aux pompiers

ENVIRONNEMENT

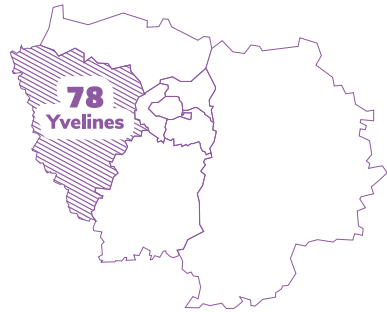
- Un 5^e Parc naturel régional Classement en Parc naturel régional (PNR) du territoire Brie et Deux Morin
- 43 projets de méthanisation comme « Léthan Biométhane » à Sourdon
- 28 projets photovoltaïques dont Les Gabots à Annet-sur-Marne
- Acquisition de la forêt régionale du Maubué (650 ha) pour l'ouvrir au public

ENSEIGNEMENT SUPÉRIEUR

- Campus de Fontainebleau Institut d'études politiques et pôle de santé de 500 étudiants infirmiers et kinésithérapeutes
- Campus des métiers Énergie durable à Montereau-Fault-Yonne
- Campus aéronautique de Meaux

RURALITÉ

- 300 communes rurales aidées pour financer des services publics et des commerces de proximité



LYCÉES

Depuis 2016, **43 lycées** ont fait l'objet d'une rénovation ou d'une extension, dont :

- Lycée international, Léonard de Vinci et Lycée agricole à Saint-Germain-en-Laye
- Internat de Lavoisier à Porcheville
- Lycée hôtellerie-tourisme à Guyancourt, Jean Vilar à Plaisir, Van Gogh à Aubergenville, Henri Matisse à Trappes

2 nouveaux lycées

- Évariste Galois à Sartrouville
- Lycée franco-allemand à Buc

À venir

- Nouveau lycée à Carrières-sous-Poissy, extension des lycées Les Pierres Vives à Carrières-sur-Seine et Camille Claudel à Mantes-la-Ville
- Rénovation des lycées Le Corbusier à Poissy, Jean Rostand et Saint-Exupéry à Mantes-la-Jolie, et Jeanne d'Albret à Saint-Germain-en-Laye



Reconstruction du lycée Évariste Galois à Sartrouville



L'action de la Région dans les Yvelines

De l'emploi aux lycées, en passant par les transports, la Région se mobilise pour améliorer votre quotidien près de chez vous. Voici quelques exemples...

SÉCURITÉ

- La Région a soutenu la **vidéoprotection et la police municipale de 105 communes**
- Rénovation des postes de police municipale : Mantes-la-Ville, Houilles, Viroflay, Montesson, Rambouillet, Orgeval, Saint-Germain-en-Laye...
- Logements de gendarmes à Satory (Versailles)
- Cantonnement de CRS à Vélizy
- Caserne de gendarmerie de Rambouillet
- Sécurisation de la prison de Bois-d'Arcy
- Soutien aux pompiers

ENVIRONNEMENT

- Sanctuarisation de la plaine de Montesson
- Énergies renouvelables : centrale photovoltaïque à Porcheville, forage géothermique à Vélizy-Villacoublay, 1^{ers} bus à hydrogène de France à Versailles...
- **13 projets de méthanisation** soutenus (Sonchamp, Thoiry, Thiverval-Grignon, Gazeran...)



Soutien aux Parcs naturels régionaux de la Haute Vallée de Chevreuse et du Vexin français



FONDS ÉMÉUTES

Reconstruction des équipements publics détruits à Sartrouville, Poissy, Mantes-la-Jolie, La Verrière, Fontenay-le-Fleury et Chanteloup-les-Vignes

SOLIDARITÉ / SANTÉ

- Rénovation de l'Institut de formation en soins infirmiers à Poissy
- Institut de santé parasport connecté (ISPC) aux Mureaux
- **38 maisons de santé** à Villennes-sur-Seine, Carrières-sur-Seine, L'Étang-la-Ville, Mézières, Vernouillet, Le Pecq, Chavenay, Le Perray-en-Yvelines...
- Pôle petite enfance à Voisins-le-Bretonneux

SPORT

La Région a financé **580 équipements sportifs** dans les Yvelines, dont :

- La Colline d'Élancourt : ancien site de déchets transformé pour accueillir les épreuves de VTT des Jeux de 2024. Demain, grand site de vélo
- Espace Michel Hidalgo au Centre national du football à Clairefontaine-en-Yvelines
- Maison des jeunes et des sports à Saint-Arnoult
- Piscines à Maurepas, Viroflay, Chatou, La Celle-Saint-Cloud, Rambouillet, Saint-Germain-en-Laye...



Sauvetage de l'île de loisirs de Saint-Quentin-en-Yvelines après que le Département a arrêté son soutien.



TRANSPORTS

- **Plus de trains**, des rames neuves et un centre de commandement unifié sur le **RER A**
- **Plan d'urgence** de 4 milliards d'€ sur le **RER B** (trains neufs et ponctualité)
- **100 % de trains neufs** sur les lignes **L**, **J** et **N**
- **T6** Viroflay > Châtillon
- **Arrêts supplémentaires** de trains normands à Mantes-la-Jolie, Bonnières, Rosny et Bréval
- Pôles gares de la Vallée de Seine : Mantes, Aubergenville, Villennes-sur-Seine, Poissy...
- Bus en site propre Mantes-la-Jolie > Rosny-sur-Seine
- **27 lignes de Cars express**
- **208 communes desservies** par un Transport à la Demande (Houdanais, Mantois, Rambolitein...)

Route

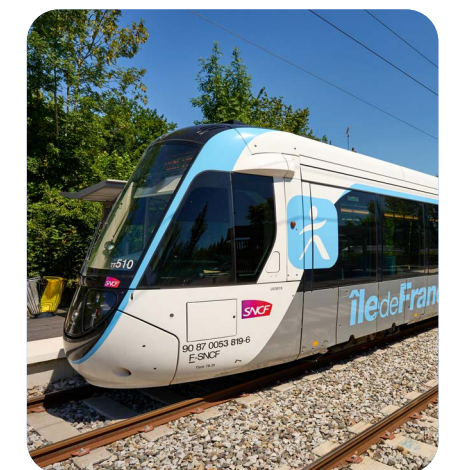
- Diffuseur A86/N118 à Vélizy-Villacoublay
- Doublement de la RD30 à Plaisir
- Enfouissement de la RN10 à Trappes
- Doublement du pont Schuler (Maurepas > La Verrière)

À venir

- **Prolongement** du **RER E** de La Défense à Mantes-la-Jolie
- Ligne **(M) 18** Versailles > Orly
- **Prolongement** du **T13** jusqu'à Achères, puis Cergy



T13 entre Saint-Cyr-l'École et Saint-Germain-en-Laye



AIDES AUX ENTREPRISES

- Supercalculateur quantique aux Clayes-sous-Bois
- iXcampus sur les deeptech à Saint-Germain-en-Laye
- Campus Re-Factory à Flins sur l'économie circulaire
- Modernisation de l'usine Dunlopillo à Limay
- Usine de verres de lunettes Krys à Bazainville
- Soutien à Stellantis à Poissy

ENSEIGNEMENT SUPÉRIEUR

- Résidence étudiante de l'Université de Saint-Quentin-en-Yvelines
- Campus Patrimoine et Artisanat à Versailles
- Sciences Po Saint-Germain-en-Laye
- IUT de Mantes

CULTURE / PATRIMOINE

Notamment :

- Musée Dreyfus à Médan
- Maison de Fer à Poissy
- Reconstruction du chapiteau du cirque de Chanteloup-les-Vignes après son incendie
- Villa Viardot à Bougival
- Collégiale de Mantes-la-Jolie
- Biennale d'architecture et de paysage à Versailles
- Circuit des Impressionnistes
- 73 églises rénovées

RURALITÉ

- Aide aux communes et commerces sinistrés lors des inondations de 2024
- **Financement des équipements publics dans 115 villages**
- Aides aux agriculteurs (installation, modernisation, aléas climatiques)



LYCÉES

Depuis 2016, **42 lycées** ont fait l'objet d'une rénovation ou d'une extension, dont :

- Robert Doisneau à Corbeil
- Alexandre Denis à Cerny
- Geoffroy Saint-Hilaire à Étampes
- Nadar à Draveil
- Jacques Prévert à Longjumeau
- L'Essouriau aux Ulis
- Joseph Talma à Brunoy
- Gaspard Monge à Savigny-sur-Orge
- Georges Brassens à Évry-Courcouronnes
- 2 nouveaux lycées**
- Pierre Mendès-France à Ris-Orangis
- Lycée International Palaiseau-Paris-Saclay (LIPPS)

L'action de la Région en Essonne

De l'emploi aux lycées, en passant par les transports, la Région se mobilise pour améliorer votre quotidien près de chez vous. Voici quelques exemples...

À venir

- 2 nouveaux lycées à Brétigny-sur-Orge et Saint-Pierre-du-Perray
- Extension du lycée Ampère à Morsang-sur-Orge

FOCUS

Lycée Pierre Mendès-France reconstruit et agrandi à Ris-Orangis



SÉCURITÉ

- La Région a soutenu la **vidéoprotection et la police municipale de 100 communes**
- Nouveaux postes de police municipale à Mennecy, Quincy-sous-Sénart...
- Police et gendarmerie nationales : commissariat de Corbeil-Essonnes, caserne de Saint-Germain-lès-Corbeil, CRS de Massy et commissariat d'Étampes
- Soutien aux pompiers

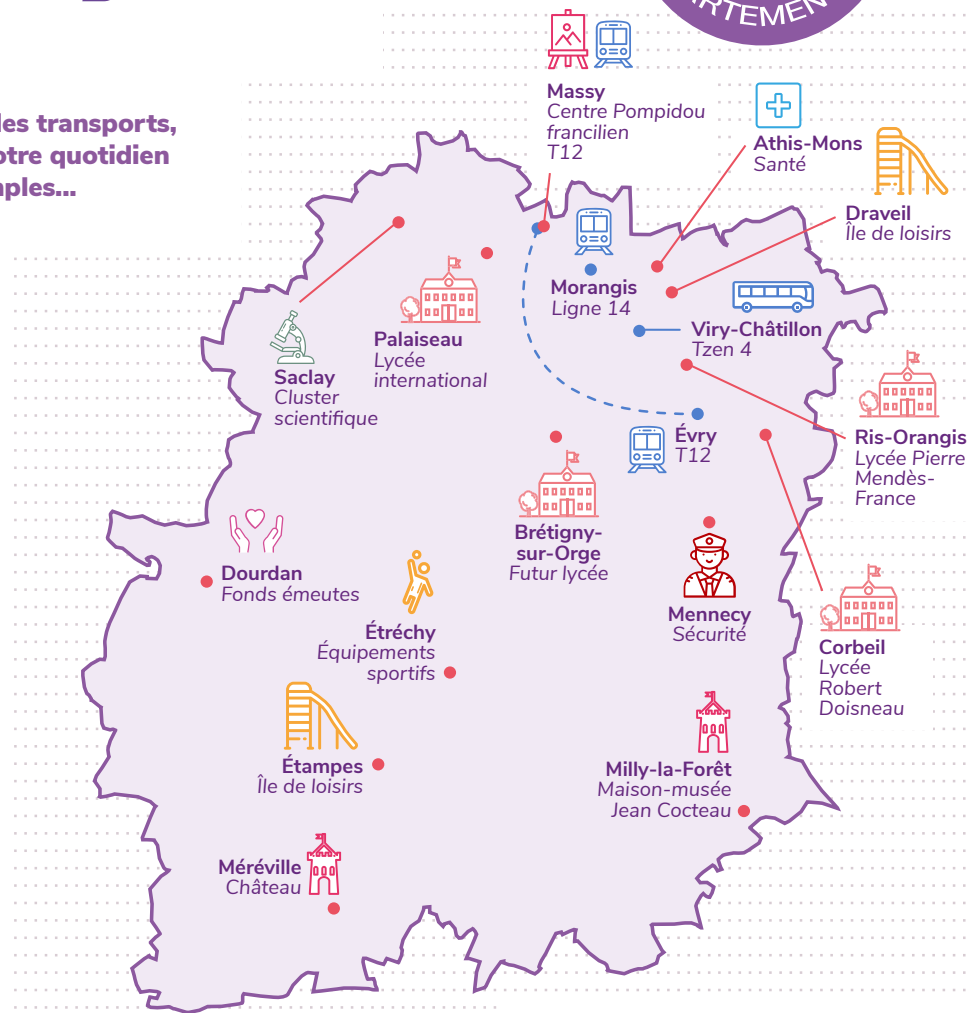
ENSEIGNEMENT SUPÉRIEUR

- Soutien au cluster scientifique de Paris-Saclay et à la vie du campus (équipements sportifs, résidences étudiantes...)
- Financement du Genopole, pôle d'excellence et d'innovation en biotechnologie à Évry-Courcouronnes

ÉQUIPEMENTS SPORTIFS

La Région a financé **382 équipements sportifs** en Essonne, dont :

- Centre aquatique à Gif-sur-Yvette
- Piscine intercommunale à Brunoy
- Gymnase Albert Camus à Massy
- Investissement dans les îles de loisirs de Draveil et d'Étampes

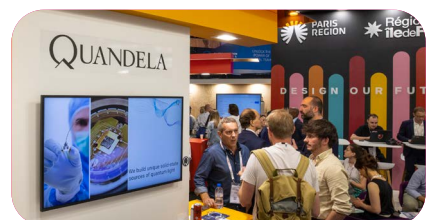


AIDES AUX ENTREPRISES

- Plateforme PRISM à Palaiseau autour de l'industrie du futur
- Campus de l'aéronautique à Cerny-Bondoufle
- Soutien à Orly International
- Soutien aux sites industriels de la Blanchisserie de Paris, à Chilly-Mazarin et Grigny

FOCUS

Création de la 1^{re} usine d'ordinateurs quantiques (Quandela) à Massy.



ENVIRONNEMENT

- La Végétale : balade écologique de 20 km entre l'Essonne et le Val-de-Marne
- Nouveaux quartiers écologiques et innovants à Bures-sur-Yvette, Massy, Brétigny-sur-Orge et Bondoufle
- Durcissement des sanctions en cas de non-respect des trajectoires et du couvre-feu à Orly
- Sanctuarisation de la zone de protection naturelle, agricole et forestière du plateau de Saclay
- Réouverture de la Bièvre
- Bois des Roches à Saint-Michel-sur-Orge
- Pôle régional d'agriculture biologique sur la Ferme de l'Envol (ancienne BA 217)
- 3 projets de méthanisation à Ormoy, Boutigny-sur-Essonnes et Angerville

CULTURE / PATRIMOINE

Quelques exemples d'actions et de projets financés :

- Centre Pompidou francilien à Massy
- Château de Méréville et domaine de Chamarande
- Arènes de l'Agora à Évry
- Nombreux conservatoires (Palaiseau, Bondoufle...) et médiathèques (Sainte-Genève-des-Bois...)
- Festival Essonne en Scène
- 43 églises rénovées

FOCUS

Acquise en 2019, la **maison-musée Jean Cocteau**, à Milly-la-Forêt, a été sauvée par la Région.



AIDES AUX COMMUNES

- **Fonds émeutes** : aide à la reconstruction des équipements publics après les émeutes de 2023 à Dourdan, Évry-Courcouronnes, Savigny-sur-Orge et Athis-Mons
- **Inondations** : aides aux entreprises et communes sinistrées en 2024
- **Ruralité** : financement des services publics de 53 villages, soutien aux Parcs naturels régionaux du Gâtinais français et de la Haute Vallée de Chevreuse
- **Aides aux agriculteurs** : installation, modernisation d'exploitation, aléas climatiques, transition bio

SOLIDARITÉ

- 1^{re} Maison de Marion à Orsay pour lutter contre le harcèlement scolaire
- Pôle surdité Léopold Bellan à La Norville
- Accueil de jour et logements pour adultes autistes à Brétigny-sur-Orge

TRANSPORTS

- **T12** entre Massy et Évry
- **Rames neuves ou rénovées** sur les RER C et D
- **Plan d'urgence** de 4 milliards d'€ pour le RER B (ponctualité et trains neufs)
- Ligne S (Paris > Malesherbes) avec trains directs de Juvisy
- Ligne V (Massy > Versailles)
- Pose d'enrobés phoniques (A6) et murs anti-bruit (N118)
- 11 lignes de Cars express et 126 communes desservies par un **Transport à la Demande** (Dourdannais, Étampois, Val d'Essonne...)
- Réaménagement du Ring des Ulis
- **Vélo** : Passerelle du Christ de Saclay et D445 à Fleury-Mérogis

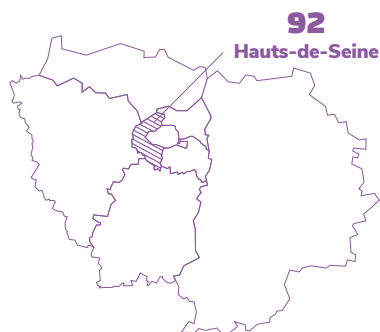
À venir

- Le **Tzen4** reliera Viry-Châtillon et Corbeil-Essonnes
- **Prolongement** du **T7** jusqu'à Juvisy
- **Prolongement** des lignes M18 d'Orly à Versailles, M14 jusqu'à Orly et études du prolongement jusqu'à Morangis

FOCUS

Mis en service en décembre 2023, le nouveau tramway **T12** offre une liaison rapide et écologique entre les villes de Massy et d'Évry.





L'action de la Région dans les Hauts-de-Seine

De l'emploi aux lycées, en passant par les transports, la Région se mobilise pour améliorer votre quotidien près de chez vous. Voici quelques exemples...

LYCÉES

Depuis 2016, **43 lycées** ont fait l'objet d'une rénovation ou d'une extension, dont :

- Prony à Asnières-sur-Seine
- Jacques Monod à Clamart
- Albert Camus à Bois-Colombes
- Joliot-Curie à Nanterre
- Michelet à Vanves
- **2 nouveaux lycées**
- Lucie Aubrac à Courbevoie
- Simone Veil à Boulogne-Billancourt

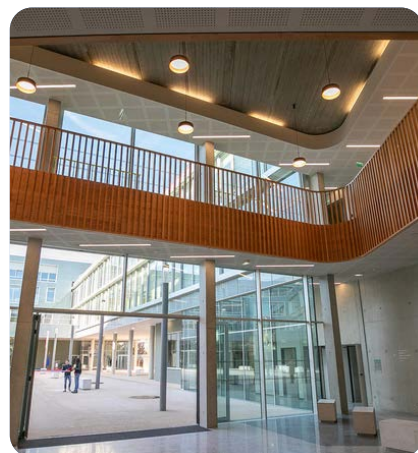
À venir

- 2 nouveaux lycées à Bagneux et au Plessis-Robinson
- Rénovation de Missak et Mélinée Manouchian à Châtenay-Malabry

FOCUS



Nouveau lycée Simone Veil à Boulogne-Billancourt



SÉCURITÉ

- La Région a soutenu la **vidéoprotection et la police municipale de 31 communes**, dont : Châtillon, Levallois-Perret, Bourg-la-Reine, Asnières-sur-Seine, Clichy-la-Garenne, Boulogne, Gennevilliers, Fontenay-aux-Roses, Neuilly-sur-Seine, Rueil-Malmaison...

- Construction d'hébergements à la caserne de gendarmerie de Malakoff
- Campus Cyber à Puteaux : spécialisé en cybersécurité, il rassemble les principaux acteurs publics et privés
- Soutien aux pompiers

ÉQUIPEMENTS SPORTIFS

La Région a financé **318 équipements sportifs** dans les Hauts-de-Seine, dont :

- Centre aquatique Arsenal à Rueil-Malmaison
- **Stade départemental Yves du Manoir** à Colombes
- **Complexe sportif de haut niveau** à Bourg-la-Reine

FOCUS



42 millions d'€ pour la rénovation du **Centre de ressources, d'expertise et de performance sportive (CREPS) Île-de-France** à Châtenay-Malabry, qui a été un centre de préparation pour les Jeux de Paris 2024.



TRANSPORTS

- **100 % de trains neufs** sur les lignes **L**, **J** et **N**
- **Nouvelles rames** de tramway sur la ligne **T1** et prolongement en cours jusqu'à Colombes, puis Rueil-Malmaison
- **Rames neuves ou renouvelées** sur les **RER A**, **D** et **E** (et plan d'investissement de 4 milliards d'€ sur le **RER B**)
- **Prolongement** du **RER E** de Saint-Lazare à Nanterre
- **Prolongement** du **T3b** de Porte de la Chapelle à Porte Dauphine
- **Prolongement** du **M4** jusqu'à Bagneux
- Bretonne en tunnel entre l'A14 et l'A86 à Nanterre

À venir

Lignes **M15**, **16**, **17** et **18** du Grand Paris Express

FOCUS



Mise en service du **T10** entre Antony et Clamart

Depuis 2023, cette nouvelle ligne relie Antony à Clamart en seulement 20 min. Un gain de temps et de confort pour les voyageurs.



CULTURE / PATRIMOINE

Quelques exemples d'équipements construits ou renouvelés :

- Théâtre des Amandiers à Nanterre
- Théâtre Jean Vilar à Suresnes
- Médiathèque à Chaville
- Orgue de l'église de Bois-Colombes

FOCUS



Festival Rock en Seine

Grand événement d'été au domaine national de Saint-Cloud.



SANTÉ

- **55 maisons de santé** à Sèvres, Bois-Colombes, Montrouge, Saint-Cloud, Vaucresson, Malakoff...

FONDS ÉMEUTES

Reconstruction de la médiathèque et de la mairie de Meudon, du groupe scolaire Jules Verne, de la mairie et du centre culturel de Villeneuve-la-Garenne

ENVIRONNEMENT

- **Plan vélo** de 75 millions d'€ pour augmenter le nombre de pistes cyclables dans le département
- **Végétalisation** des berges de Seine à Courbevoie

SOLIDARITÉ

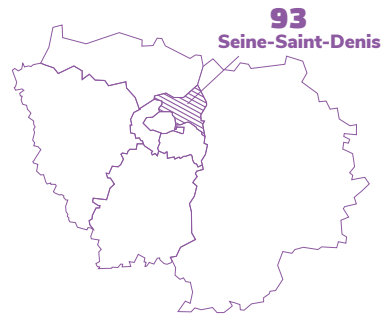
- **Maisons Région solidaire** pour les sans-abri du métro à Clichy-la-Garenne et Issy-les-Moulineaux

AIDES AUX ENTREPRISES

- Projet MALIC (au Plessis-Robinson) : grand lieu d'innovation médicale, en lien avec l'hôpital Marie Lannelongue
- EODEV (à Antony) : production et conception de générateurs à hydrogène permettant de créer plus de 200 emplois

CADRE DE VIE

- Construction de l'écoquartier de l'Arsenal à Rueil-Malmaison
- Restructuration de la place Jean Zay à Levallois-Perret
- Parc urbain à Colombes
- Aménagement et végétalisation des avenues de Neuilly-sur-Seine
- 8 résidences étudiantes financées



L'action de la Région en Seine-Saint-Denis

De l'emploi aux lycées, en passant par les transports, la Région se mobilise pour améliorer votre quotidien près de chez vous. Voici quelques exemples...

LYCÉES

Depuis 2016, **53 lycées** ont fait l'objet d'une rénovation ou d'une extension, dont :

- Jacques Feyder à Épinay-sur-Seine, Voillaume à Aulnay-sous-Bois, Louise Michel à Bobigny, Henri Sellier à Livry-Gargan, Nicolas Cugnot à Neuilly-sur-Marne et Marcel Cachin à Saint-Ouen
- **3 nouveaux lycées** : Joséphine Baker à Pierrefitte, lycée International de l'Est parisien à Noisy-le-Grand et Rosa Parks à Saint-Denis
- 1 internat au lycée Alfred Nobel à Clichy-sous-Bois

À venir

- 3 nouveaux lycées à Romainville, Montreuil (reconstruction de Condorcet) et au Blanc-Mesnil
- Rénovation de Paul Éluard à Saint-Denis, d'Alfred Nobel à Clichy-sous-Bois, de Jean Jaurès à Montreuil, des lycées d'Aubervilliers, d'Olympe de Gouges à Noisy-le-Sec...

FOCUS



Lycée Joséphine Baker à Pierrefitte-sur-Seine



ENSEIGNEMENT SUPÉRIEUR

- Campus Condorcet à Aubervilliers
- Université Sorbonne Paris Nord à Bobigny et Villetaneuse
- **7 résidences étudiantes** financées

ÉQUIPEMENTS SPORTIFS

La Région a financé **225 équipements sportifs** en Seine-Saint-Denis, dont :

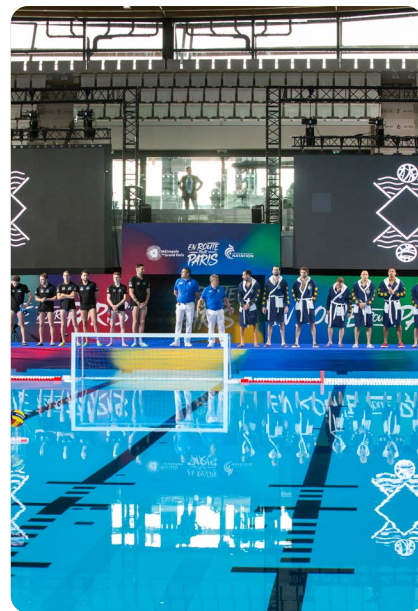
- Piscines à Bobigny, Aubervilliers, Saint-Denis, Montreuil, Aulnay-sous-Bois, Rosny-sous-Bois...
- Stade de France, complexe sportif du Bourget, Stade olympique de Rosny...
- Campus des métiers du sport à Saint-Ouen
- Centre de performance de la Fédération française de rugby au stade Raoul Montbrand à Pantin

FOCUS



Centre aquatique olympique de Saint-Denis

Il a accueilli les épreuves de waterpolo, plongeon et natation artistique durant les Jeux 2024.



SÉCURITÉ

- La Région a soutenu la **vidéoprotection et la police municipale de 38 communes**
- **Reconstruction des commissariats de police nationale** d'Aulnay-sous-Bois et d'Épinay-sur-Seine, et de l'Institut national de la police scientifique à Saint-Denis
- **Création des commissariats de police municipale** à Sevran, Villemomble, Neuilly-sur-Marne, Gagny, Villetaneuse, Villepinte...
- Soutien aux pompiers

SOLIDARITÉ / SANTÉ

- **66 maisons de santé** à Noisy-le-Grand, Saint-Ouen, Villemomble, au Blanc-Mesnil...
- Nouveau siège du Secours populaire à Bondy
- Campus sportifs pour l'insertion des jeunes par le sport à Pantin et Aubervilliers
- Prisme, site de référence de la pratique handisport, à Bobigny
- Maison des femmes à Saint-Denis



TRANSPORTS

- **Prolongement** des lignes **M11** jusqu'à Rosny-Bois-Perrier et **12** jusqu'à Mairie d'Aubervilliers
- Tram **T11** entre Épinay-sur-Seine et Le Bourget
- **Prolongement** du tram **T4** de Livry-Gargan à Montfermeil
- **Rames neuves** sur le **T1**, les lignes **K**, **H** et le **RER D**
- Franchissement urbain Pleyel
- **Rénovation des gares** de Saint-Denis, Aulnay-sous-Bois et Le Bourget
- Rénovation du dépôt de bus de Neuilly-Plaisance (200 bus électriques)

RER

- **Prolongement** du **RER E** jusqu'à La Défense
- 4 milliards d'€ pour améliorer la **punctualité** du **RER B** et acheter des **trains neufs**

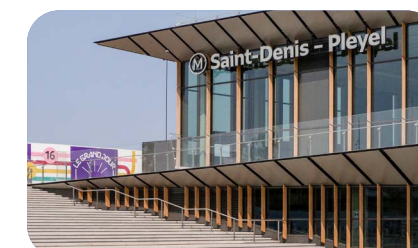
À venir

- Lignes **M15**, **16** et **17** du Grand Paris Express
- Bus **Tzen3** entre Porte de Pantin et Les Pavillons-sous-Bois
- **Prolongement** du **T1** à l'Est



FOCUS

Prolongement M14
Depuis juin 2024, les voyageurs peuvent emprunter la ligne 14 pour aller de Saint-Denis - Pleyel à l'aéroport d'Orly.



ENVIRONNEMENT

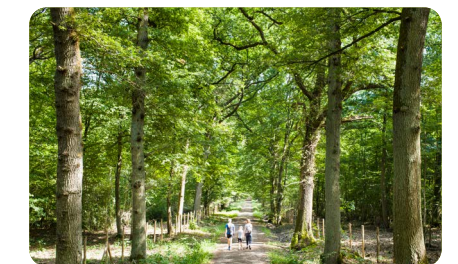
- 50 millions d'€ pour les pistes cyclables et la qualification de l'espace public dans 15 communes de Seine-Saint-Denis (ex. : RD901 Saint-Denis - Stains - La Courneuve)
- Promenade écologique de la Corniche des Forts à Romainville
- Financement du parc de la Poudrerie (Sevran, Villepinte, Livry-Gargan et Vaujours)
- Mur anti-bruit sur l'A86
- Géothermie à Neuilly-sur-Marne

FOCUS



Bois Saint-Martin

Propriété régionale de 280 hectares ouverte au public (Noisy-le-Grand).



CULTURE / PATRIMOINE

- Reconstruction de la flèche de la basilique de Saint-Denis
- Ouverture des réserves du FRAC à Romainville
- Musée de l'Air et de l'Espace au Bourget
- Ateliers Médicis, lieu de création à Clichy-sous-Bois / Montfermeil
- Salon du livre jeunesse à Montreuil
- L'Arena Grand Paris à Tremblay-en-France
- Académie Fratellini à Saint-Denis

AIDES AUX ENTREPRISES

- Reconversion économique de la friche PSA à Aulnay-sous-Bois
- Soutien à Delage Aero Industries à Pierrefitte-sur-Seine
- Soutien au centre de recherche Solvay à Aubervilliers (batteries du futur)
- Incubateur de la Mode à Pantin

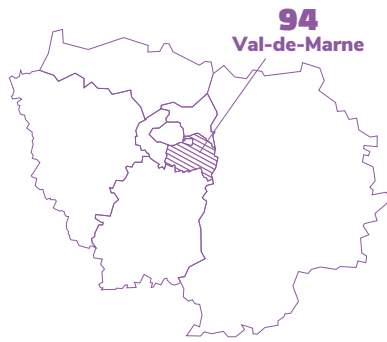
FONDS ÉMEUTES

7 communes aidées après les émeutes de 2023 : L'Île-Saint-Denis, Romainville, Bobigny, Clichy-sous-Bois, Neuilly-sur-Marne, Sevran et Aulnay-sous-Bois

Nouveau siège de la Région Île-de-France

Déménagement en 2018 du siège de la Région et de ses 2 000 agents à Saint-Ouen. Un site labellisé « Lieu sûr » pour les victimes de discriminations.





L'action de la Région dans le Val-de-Marne

De l'emploi aux lycées, en passant par les transports, la Région se mobilise pour améliorer votre quotidien près de chez vous. Voici quelques exemples...

TRANSPORTS

- **Nouvelles rames** sur les RER A, D et E
- **Prolongement** du RER E à La Défense
- **Tramway T9** de la Porte de Choisy à Orly
- Suppression du plus gros bouchon d'Île-de-France au Pont de Nogent
- Enrobés phoniques (A4 et A6)

À venir :

- « Câble C1 » entre Créteil et Villeneuve-Saint-Georges, 1^{er} téléphérique d'Île-de-France
- **Tzen5** entre Paris et Choisy-le-Roi
- Lignes M15 et 18 du Grand Paris Express
- Bus en site propre Altival (Noisy-le-Grand > Chennevières)
- Gare de Villiers-Champigny-Bry
- **Prolongement** de la ligne M1 jusqu'à Val de Fontenay (et arrivée du T1)



Ligne M14 prolongée
Elle relie désormais Saint-Denis - Pleyel à Aéroport d'Orly (26 min pour aller de Châtelet à l'aéroport d'Orly, contre 45 min auparavant).



ÉQUIPEMENTS SPORTIFS

La Région a financé **209 équipements sportifs** dans le Val-de-Marne, dont :

- Complexe sportif à Joinville-le-Pont
- Siège de la Fédération française de volley-ball à Créteil
- Complexe sportif à Valenton
- Centre de formation de football sur la plaine de jeux d'Orly



Ouverture de la Maison du handball à Créteil



LYCÉES

Depuis 2016, **37 lycées** ont fait l'objet d'une rénovation ou d'une extension, dont :

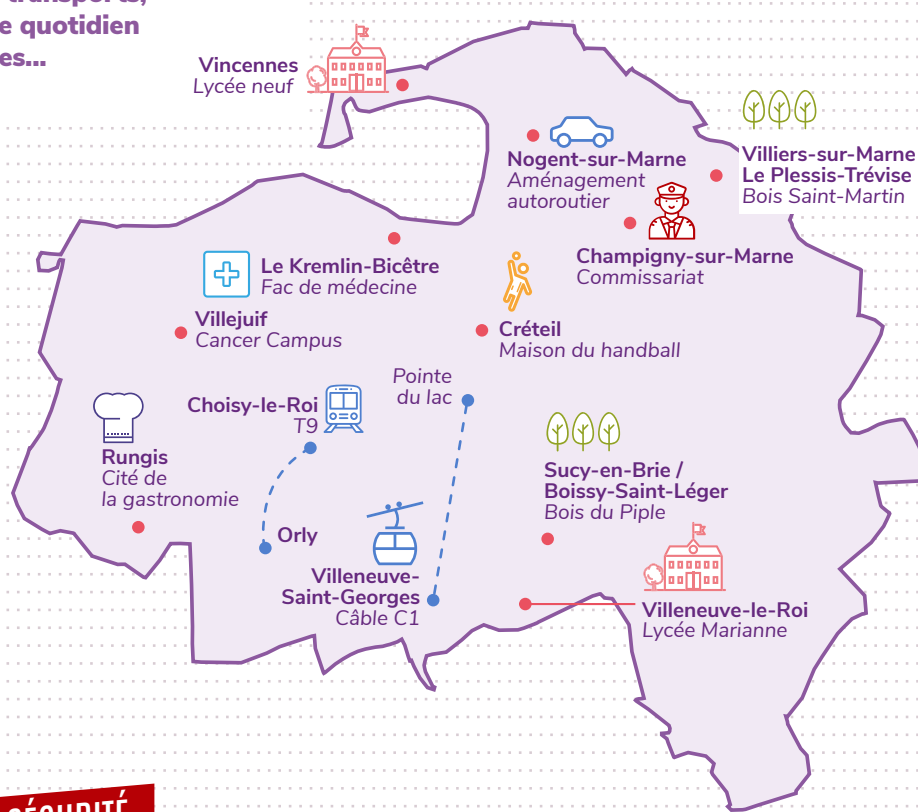
- Pauline Roland à Chevilly-Larue, Darius Milhaud au Kremlin-Bicêtre, les 3 lycées de Champigny-sur-Marne, Marcelin Berthelot (internat) à Saint-Maur-des-Fossés, Paul Bert à Maisons-Alfort, internat au lycée Arago à Villeneuve-Saint-Georges, Marianne à Villeneuve-le-Roi...

Nouveau lycée

- Suzanne et Michel Serres à Vincennes

À venir

- Campus Cachan
- Nouveau lycée à Orly
- Adolphe Chérioux à Vitry-sur-Seine
- Rénovation de Maximilien Perret à Alfortville



SÉCURITÉ

- La Région a soutenu **la vidéoprotection et la police municipale de 41 communes**, dont : L'Haÿ-les-Roses, Saint-Mandé, Charenton, Choisy-le-Roi, Maisons-Alfort, Ormesson-sur-Marne, Limeil-Brevannes...
- Rénovation de la prison de Fresnes et opposition au projet de prison à Noiseau
- Rénovation des commissariats de police nationale de Champigny-sur-Marne et du Kremlin-Bicêtre
- Soutien aux pompiers

SANTÉ

- **58 maisons de santé** à Ivry-sur-Seine, au Perreux-sur-Marne, à Marolles-en-Brie, Chennevières, Villiers-sur-Marne, Villeneuve-Saint-Georges...
- Soutien au Cancer Campus de Villejuif
- Rénovation de la faculté de médecine du Kremlin-Bicêtre
- Centre de recherche biomédicale de l'UPEC

CULTURE

- Maison Daguerre à Bry-sur-Marne
- Maison des arts et de la culture de Créteil
- Studio d'enregistrement de l'Orchestre national d'Île-de-France à Alfortville
- Musée de la Résistance à Champigny

SOLIDARITÉ

- Résidence sociale pour femmes seules avec enfant à Thiais
- Samu social d'Ivry-sur-Seine
- Maison de Margot à Saint-Mandé pour les parents d'enfants hospitalisés

FOCUS



Lycée neuf de Vincennes
Établissement à sections internationales de 1 050 places.



ENVIRONNEMENT

- Soutien de 50 millions d'€ au Département pour financer des pistes cyclables, des panneaux solaires dans 40 collèges, 50 000 arbres et la baignade dans la Marne et la Seine
- Après les 280 ha du bois Saint-Martin (Villiers-sur-Marne / Le Plessis-Trévis) en 2020, la Région a acquis le bois du Piple (Sucy-en-Brie / Boissy-Saint-Léger). 110 ha ouverts au public en 2025
- Lutte contre les nuisances aériennes : la Région demande de durcir les sanctions en cas de non-respect du couvre-feu à Orly
- Géothermie : 25 projets soutenus comme à Alfortville ou Créteil...

FOCUS



Création de la Végétale
Une coulée verte de 20 km entre Créteil et Santeny.

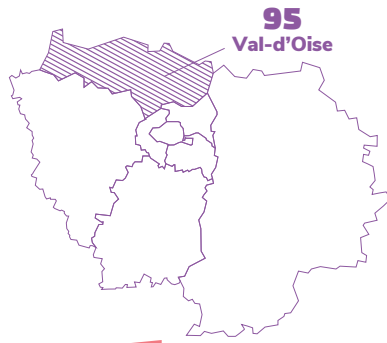


AIDES AUX ENTREPRISES

- Soutien au marché de Rungis et au CFA de la Rungis Académie
- Soutien à la Cité de la gastronomie, lieu d'excellence pour le tourisme et la formation
- Éco-Campus du bâtiment à Vitry-sur-Seine
- Soutien à Orly International (500 entreprises)

FONDS ÉMEUTES

Aide à la reconstruction de 5 communes : Limeil-Brevannes, Valenton, Villeneuve-le-Roi, Thiais et Fontenay-sous-Bois



L'action de la Région dans le Val-d'Oise

En 2019, la Région a voté un plan d'urgence de 1,7 milliard d'€ pour investir massivement dans le Val-d'Oise. Promesse tenue. Voici quelques exemples de réalisations...

LYCÉES

Depuis 2016, **34 lycées** ont fait l'objet d'une rénovation, dont :

- Pierre Mendès-France à Villiers-le-Bel
- Eugène Ronceray à Bezons
- Gustave Monod à Enghien-les-Bains
- Fernand et Nadia Léger à Argenteuil

Nouveau lycée

- Philippe Kieffer à Cormeilles-en-Parisis

À venir, 3 nouveaux lycées

- Magny-en-Vexin
- Louvres
- Cité internationale à Gonesse



Lycée neuf Philippe Kieffer à Cormeilles-en-Parisis livré en 2022



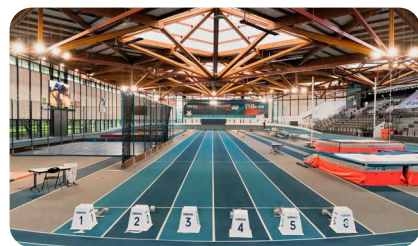
ÉQUIPEMENTS SPORTIFS

La Région a financé **403 équipements sportifs** dans le Val-d'Oise, dont :

- Réhabilitation du complexe sportif Athletica à Eaubonne
- Construction du Centre olympique aquatique Alice Milliat de la communauté d'agglomération Val Parisis
- Centre sportif Pierre de Coubertin à Garges-lès-Gonesse
- Île de loisirs de Cergy-Pontoise : base nautique et village sportif



Complexe sportif Athletica (ex-CDFAS) à Eaubonne



TRANSPORTS

- **100 % de trains neufs** sur les lignes **L**, **J** et **H**
- **Des rames neuves ou renouvelées** sur les **RER A** et **D**
- Création du contournement Est de Roissy sur l'A104
- 73 communes desservies par un **Transport à la Demande** (Vexin Est, Vexin Ouest, Ermont-Eaubonne...)
- 13 lignes de **Cars express**
- Rénovation des gares de Cergy et Ermont-Eaubonne

À venir

- Études lancées sur la nouvelle ligne **19** Nanterre > Argenteuil > Gonesse
- Nouvelle ligne **17** du Grand Paris Express
- **Prolongement** du **T13** à Cergy
- Interconnexion de la ligne **H** à Saint-Denis - Pleyel
- 3 bus à haut niveau de service du Grand Roissy
- Bus Argenteuil > Cormeilles via le Pont de Bezons



AIDES AUX ENTREPRISES

- **Greenmade** : création d'un site de production de ciment bas carbone à Cormeilles-en-Parisis

ENSEIGNEMENT SUPÉRIEUR

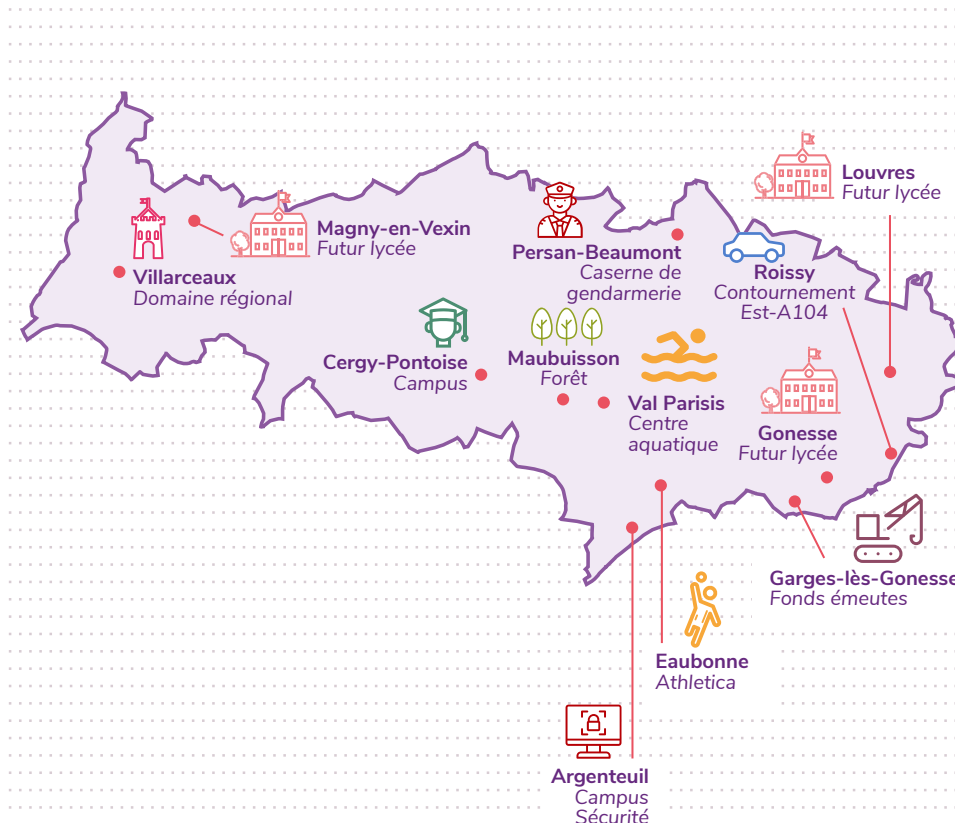
- **Développement de CY Cergy Paris Université** (résidences étudiantes, campus, ESSEC, IUT de Neuville...)

ENVIRONNEMENT

- La Région a classé en Zone de protection naturelle, agricole et forestière l'ensemble de la partie sud du Triangle de Gonesse.



La forêt de Maubuisson, c'est l'ambition de créer un véritable poumon vert au cœur du Val-d'Oise avec 1 million d'arbres plantés. La plus grande forêt en cours de création en France.



SÉCURITÉ

- La Région a soutenu la **vidéoprotection et la police municipale de 60 communes**, dont : Sarcelles, Persan, Arnouville, Beaumont-sur-Oise, Deuil-la-Barre, Bruyères-sur-Oise...
- Commissariats de police nationale à Sarcelles et Roissy
- Caserne de gendarmerie à Persan-Beaumont
- Centre départemental de supervision à Cergy
- Campus des métiers de la sécurité à Argenteuil, en partenariat avec le Campus universitaire de Cergy
- Soutien aux pompiers

FONDS ÉMEUTES

À la suite des émeutes de 2023, la Région a financé la restauration des équipements publics à Bezons, Garges-lès-Gonesse, Persan, Cergy, Saint-Gratien et Sarcelles.

RURALITÉ

- Aides aux agriculteurs (installation, investissements climatiques, conversion au bio)
- Soutien aux Parcs naturels régionaux du Vexin français et Oise-Pays de France
- **Soutien à 67 communes rurales**

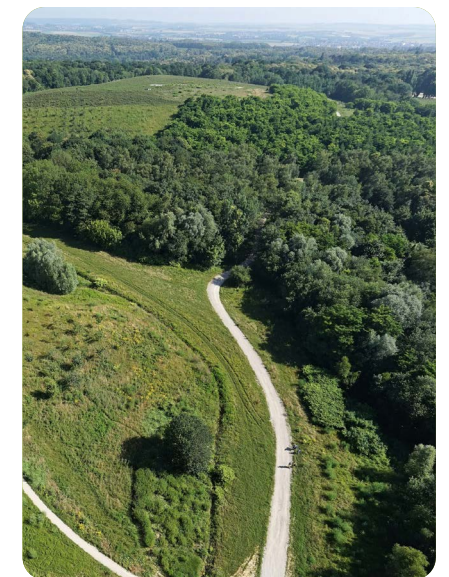
CULTURE / PATRIMOINE

Exemples d'équipements construits, rénovés et soutenus :

- Abbaye de Royaumont
- Pôle culturel de Soisy-sous-Montmorency
- Espace Charles Aznavour à Arnouville
- Théâtre Jean Marais à Saint-Gratien
- Cathédrale de Pontoise
- Église de Magny-en-Vexin
- Scène musicale de Cergy
- Circuit des Impressionnistes
- 66 églises rénovées

SOLIDARITÉ / SANTÉ

- Restructuration de la Maison Olympe de Gouges pour les femmes victimes à Taverny
- Création d'une crèche inclusive et d'un centre pour enfants en situation de handicap à Argenteuil
- Création d'unités de vie pour jeunes autistes à Sarcelles
- **44 maisons de santé** à Surveilliers, Méry-sur-Oise, Argenteuil, Groslay, Vauréal, Garges-lès-Gonesse, Margency, Bruyères-sur-Oise...



Le domaine régional de Villarceaux

Une nouvelle offre culturelle et de loisirs gratuite autour du patrimoine et de l'environnement.





Groupe socialiste, écologiste et radical (20 élus)

Chère Francilienne, Cher Francilien,
Le groupe Socialiste, Écologiste et Radical (SER) exerce son mandat régional avec 2 objectifs : être la voix des Francilien-ne-s et défendre des politiques publiques solidaires, durables et innovantes pour la 1^{re} Région de France.

Nous les défendons avec conviction et engagement en luttant contre les politiques menées par la droite qui renforcent les inégalités et ne traitent pas les enjeux majeurs comme l'adaptation au changement climatique.

Sans relâche et avec détermination, nous soutenons les structures qui interviennent en faveur des jeunes, des politiques sociales et des enjeux environnementaux. Nous accordons une attention particulière aux revendications des acteurs de terrain et allons à la rencontre des habitant-e-s, élu-e-s et relais d'opinion dans les territoires.

Dans le secteur des transports, au Conseil régional comme au conseil d'administration d'IDFM, nous portons vos exigences d'un service public de qualité et aux tarifs abordables.

Nous continuerons à être l'expression d'une opposition constructive et tournée vers les Francilien-ne-s.

Nous portons l'ambition d'être une alternative sociale, écologique et démocratique.

iledefrance.fr/socialiste-ecologiste-et-radical



Rassemblement national Île-de-France (15 élus)

Mi-mandat de Valérie Pécresse : l'alternative Rassemblement National

La dette régionale demeure écrasante, les tarifs des transports explosent, et l'insécurité gangrène nos lycées comme nos réseaux de transport. Pendant ce temps, la lutte contre les déserts médicaux reste timide, privant des milliers de nos concitoyens d'un accès décent aux soins.

Face à cet immobilisme, le groupe RN agit avec conviction. Depuis le début du mandat, nous avons déposé environ 560 amendements et pris la parole près d'un millier de fois, proposant des mesures concrètes pour sécuriser les transports et les établissements scolaires, soutenir nos agriculteurs et les entreprises locales, et en finir avec les gabegies budgétaires. Nous avons aussi combattu les ZFE, pénalisantes pour les classes populaires, et plaidé pour une politique tournée vers les priorités : sécurité, santé, économie et proximité.

Face à une majorité soumise au macronisme et à une extrême-gauche enfermée dans son sectarisme, le RN incarne une vision claire et responsable. Les Franciliens peuvent compter sur nous !

iledefrance.fr/rassemblement-national-ile-de-france



La France insoumise et apparentés (7 élus)

V. Pécresse taille en miettes l'Île-de-France. Son budget 2025 est d'une violence historique : 0 € pour le logement, 0 € pour l'enseignement supérieur, 0 € pour l'égalité femmes-hommes, 0 € pour les énergies renouvelables, etc. Tout y passe... sauf les chouchous de la Présidente : les lycées privés dont Stanislas, les start-up et les grands hôtels ont été préservés de son « comité de la hache ». Plus de 750 millions d'€ d'économies sur un budget total de 5 milliards ! À ce niveau, c'est bien une saignée budgétaire. Elle avait même coupé les vivres aux pompiers d'Île-de-France avant que l'intervention de notre groupe ne lui fasse faire volte-face. Face à ce scénario du pire, nous lui opposons nos nombreuses propositions. Sur notre site, retrouvez notre contre-budget populaire : eluslfia-idf.fr

iledefrance.fr/la-france-insoumise-et-apparentes



Pôle écologiste (17 élus)

Alors que le budget national 2024 a été provisoirement reconduit, Valérie Pécresse a fait voter le budget 2025 prévoyant des coupes budgétaires inédites de 760 millions d'€ ! Pourtant personne ne demandait des efforts d'économies d'une telle ampleur.

Alors que plus de 700 000 Francilien-ne-s sont en attente d'un logement, elle suspend les aides à la production de logements entraînant dans les prochains mois la suppression de milliers d'emplois. L'exécutif régional supprime le dispositif d'aide à l'insertion par le retour à l'emploi (AIRE), essentiel pour des milliers de Francilien-ne-s, afin de mieux cacher son incapacité à contrôler ce secteur. Et toujours aucune véritable politique d'avenir pour nous protéger des effets désastreux du changement climatique, qui a causé d'importantes inondations au mois de novembre.

Lors de la discussion budgétaire, le Pôle Écologiste a appelé à renoncer à ces décisions qui vont avoir des conséquences désastreuses pour les habitant-e-s et l'ensemble du tissu économique et social de la région. Nous avons proposé 77 mesures pour protéger les Francilien-ne-s même avec des recettes en berne. Mais Valérie Pécresse a tout balayé d'un revers de main.

iledefrance.fr/pole-ecologiste



Majorité présidentielle (14 élus)

Depuis 3 ans et demi, nous nous battons pour améliorer votre qualité de vie en Île-de-France.

Une économie plus forte, une région plus verte et plus sûre, ainsi que des services publics renforcés : voici notre feuille de route depuis 2021. Nous la conduisons avec un esprit ouvert et constructif, ayant pour seul horizon l'intérêt des Franciliens. Nous saluons ainsi le dézouage, depuis le 1^{er} janvier, des tickets et du Navigo Liberté + par Île-de-France Mobilités (à partir de 2 € pour le métro et le train, et 1,60 € pour le bus et le tram), rendu possible grâce à l'accord de financement des transports franciliens mis en place par le Gouvernement en 2024.

Cela contribuera à résorber les coupures territoriales insupportables en Île-de-France et à favoriser la transition environnementale. Nous continuerons également à défendre la priorité pour l'investissement, notamment avec l'arrivée des 200 km de métro du Grand Paris Express, ainsi que la nécessité de rendre accessibles toutes les lignes de métro et de bus.

iledefrance.fr/majorite-presidentielle



Gauche communiste écologiste citoyenne (7 élus)

Vous ne trouverez pas dans ce « bilan » les mauvais coups portés à votre pouvoir d'achat par Valérie Pécresse. Rien sur les hausses de tarifs alors que le passe Navigo a bondi de 70 € à 88,80 € par mois depuis 2016, soit 206,80 € par an ! Idem pour la restauration des lycées : hausse de 10 % des tarifs en 2 ans pour la moitié des familles. Rien non plus sur les 760 millions d'€ d'économies zélées sur le budget 2025 au détriment de l'environnement, du logement, des transports, des associations, de la culture, des services publics, etc. Pas un mot sur les promesses non tenues, l'argent public gaspillé, les dépenses extra-légales ou somptuaires. Cette mauvaise gestion vous pénalise. En 2028, nous ferons autrement avec et pour vous. Retrouvez le vrai bilan de Valérie Pécresse sur gauchecom.fr

iledefrance.fr/gauche-communiste-ecologiste-citoyenne



Île-de-France rassemblée (105 élus)

Avec Valérie Pécresse, notre groupe Île-de-France Rassemblée est fier de vous rendre compte de l'action menée depuis que vous nous avez accordé et renouvelé votre confiance.

Cette action change concrètement votre vie, celle des Franciliennes et des Franciliens de tous les âges, dans de nombreux domaines de votre quotidien. Elle prépare notre avenir, celui de nos enfants.

Notre priorité : protéger votre pouvoir d'achat.

La Région, qui pratique le zéro augmentation d'impôt, a su faire la « chasse au gaspi » sur son train de vie avec, par exemple, le déménagement de son siège de Paris à Saint-Ouen.

Ces économies sans précédent vous ont été rendues.

Ainsi, de nombreuses aides financières ont été mises en place, notamment en direction des jeunes. L'appli régionale Labaz, téléchargeable gratuitement, leur permet de passer leur permis de conduire, d'acquies un vélo, d'obtenir un remboursement de leur carte imagine R ou encore le financement d'activités sportives ou culturelles. La Région distribue un ordinateur portable à chacun des 150 000 lycéens et maintient depuis 4 ans un tarif particulièrement avantageux pour leur restauration scolaire, notamment pour les familles les plus modestes.

Votre pouvoir d'achat s'améliore aussi grâce à notre Révolution des tarifs dans les transports.

Nous avons mis en place la tarification unique pour les métros, trains et RER et pour les bus et les tramways. Nous avons instauré le forfait Liberté +, qui allie souplesse et économies dans son utilisation.

Ces réformes très ambitieuses sont financées. Tel n'était pas le cas de la promesse électorale du passage au tarif Navigo unique que la gauche régionale avait laissée impayée et que, avec Valérie Pécresse et notre majorité, nous avons su mener à bien.

Pour faciliter vos déplacements et vous libérer du temps, nous investissons massivement dans les infrastructures de transports que vous empruntez au quotidien.

D'ici 2030, nous aurons réalisé 300 km de nouvelles lignes de RER, métro et tramway. Nous avons déployé plus de 1 200 nouveaux trains, métros et RER. Nous avons construit plus de 500 km de pistes cyclables sur lesquelles roulent les plus de 100 000 Véligos que vous plébiscitez depuis 2019.

Notre plan anti-bouchons a contribué à décongestionner un réseau routier que la gauche et les soi-disant écologistes, singulièrement à Paris, s'emploient tous les jours à rendre invivable pour les automobilistes.

Parce que la sécurité est la première de vos libertés, la Région s'est engagée dès 2016 avec le déploiement de son Bouclier de sécurité. Concrètement, plus de 16 000 caméras de vidéo-protection ont été installées dans vos communes grâce à notre aide régionale. 400 polices municipales ont été mieux équipées. Plus de 70 commissariats de police ou casernes de gendarmerie ont été construits ou réhabilités. Une aide unique en France a été décidée pour les véhicules et le matériel de nos pompiers franciliens. 100 agents de nos Brigades régionales de sécurité ont été déployés dans nos 470 lycées et 3 000 agents dédiés à la sûreté l'ont été dans les transports.

Nous assumons ces politiques mises en place contre le dogmatisme et l'angélisme de la gauche et même contre le Rassemblement National, qui n'a jamais démontré une volonté de résoudre vos problèmes.

Pour préparer notre avenir, celui de nos jeunes, nous avons considérablement investi dans l'éducation et la formation.

D'ici 2028, 30 000 nouvelles places de lycées auront été réalisées ou lancées, pour accompagner le fort dynamisme démographique de tous les départements de notre région. Hors le cas de Paris, qui a perdu 100 000 habitants en 10 ans.

Depuis 2016, nous aurons divisé par 3 la vétusté dans nos lycées, un héritage scandaleux de l'ancienne majorité de la gauche socialo-écoco-communiste et de ses actuels alliés de la France Insoumise.

Pouvoir d'achat, transports, sécurité, éducation, santé – avec la lutte contre les déserts médicaux –, développement économique et accès à l'emploi, mais aussi cadre de vie, culture et patrimoine, sports – avec la réussite des JOP de Paris 2024 – et loisirs : l'action de votre majorité régionale est tournée, avec une ambition sans faille, à votre service.

Dans tous nos territoires, qu'ils soient urbains ou ruraux, où nous sommes en soutien fort de nos agriculteurs, la Région est présente et agit au quotidien.

Vos 105 élus œuvrent chaque jour avec humilité et détermination pour mériter votre confiance et pour faire rayonner l'Île-de-France et préparer son avenir.

iledefrance.fr/ile-de-france-rassemblee



Union des Démocrates et Indépendants (21 élus)

Budget 2025 : faire face aux défis tout en investissant dans l'avenir des Franciliens

Le budget 2025 de la Région Île-de-France, voté en décembre dernier, répond avec courage et responsabilité à un contexte financier difficile et incertain. Alors que l'État prévoit 5 milliards d'€ de dotations en moins pour les collectivités, ce budget maintient des investissements élevés et continue de tracer une trajectoire ambitieuse.

L'éducation secondaire reste une priorité avec 1,3 milliard d'€ qui permettra notamment de poursuivre le plan d'investissement pour les lycées. Les transports constituent également

une priorité avec 1,6 milliard d'€ pour permettre le lancement du projet « Métro pour tous » ou encore de la révolution billettique.

L'UDI a répondu présent pour travailler sur l'élaboration de ce budget avec l'ensemble de la majorité. Nous sommes fiers des principaux axes qu'il retient avec notamment les nombreux dispositifs de soutien au pouvoir d'achat, le maintien des aides aux communes et la préservation du Bouclier de sécurité. Ce budget innove également avec l'instauration d'un fonds d'urgence pour accompagner les secteurs les plus touchés par la réduction des cofinancements avec l'État.

En définitive, notre groupe salue un budget régional responsable, cohérent et volontariste.

iledefrance.fr/union-des-democrates-et-independants



« Région Île-de-France le mag » est publié par la Région Île-de-France, 2, rue Simone-Veil, 93400 Saint-Ouen-sur-Seine. Tél. : 01 53 85 53 85. **Directrice de la publication** : Perrine Danmanville. **Conception et réalisation** : Pôle information, communication et relation avec les publics. **Photos** : Région Île-de-France/Aymeric Guillonnet, Laurent Kruszyk ; Getty Images ; MYOP/Agnès Dherbeys, Pierre Hybre, Oan Kim, Julien Daniel, Julien Peblre, Olivier Laban-Mattei, Stéphane Lagoutte, Chloé Sharrock, Michel Slomka ; Île-de-France Mobilités/Cyril Badet, Charles Mamarot, Christophe Recoura ; Drone Press/Sennse ; Nicolas Van Ingen/Île-de-France Nature ; Jef Baecker/Camy Verrier ; Hugues-Marie Duclos ; Hervé Boutet ; Anthony Voisin ; Guillaume Binet ; Julien Froment ; Pete Ellis ; Drone Press/Solideo. **Couverture** : Valentine Perrin-Morali & Christophe Berlet. CD/Photononstop. Colors Hunter, Josh Hawley, Pornchaipic/Getty Images. **Pages départementales** : Hervé Boutet ; MYOP/Pierre Hybre, Michel Slomka, Stéphane Lagoutte, Agnès Dherbeys, Chloé Sharrock ; Getty Images ; Région Île-de-France/Stéphane Asseline, Philippe Ayrault, Aymeric Guillonnet ; Hugues-Marie Duclos ; Abaca/Icon Sport ; Jef Baecker/Camy Verrier ; Île-de-France Mobilités/Sébastien Godefroy ; Julien Froment ; Alexandre Sargos ; Yann Monel/SMER la Végétale ; Île-de-France Nature/Jean-Louis Aubert ; Athletica.

Impression : Lenglet Imprimeurs. Imprimé sur du papier 100 % recyclé. ISSN 2967-6576. Mars 2025.



MA COMMUNE



Région
île de France

**ICI, LA RÉGION
AIDE VOTRE COMMUNE**

**Découvrez
les actions
de la Région
dans votre ville**
maregionpresdechezmoi.fr

