



PATRIMOINES EN POÉSIE  
★ ÎLE-DE-FRANCE ★



20 CARTES POSTALES



**PATRIMOINES EN POÉSIE**  
**★ ÎLE-DE-FRANCE ★**



## LE LOUVRE | PARIS

Le Louvre était à l'origine un château fortifié, construit au XII<sup>e</sup> siècle par Philippe Auguste. Résidence des rois de France jusqu'à Louis XIV, il a connu de nombreuses modifications. Il compte aujourd'hui parmi les plus grands musées du monde.



PATRIMOINES EN POÉSIE | ÎLE-DE-FRANCE | [www.iledefrance.fr/pep](http://www.iledefrance.fr/pep)



## L'INSTITUT DE FRANCE | PARIS

Le collège des Quatre-Nations est une fondation du cardinal Mazarin. Il a été construit dans la seconde moitié du XVII<sup>e</sup> siècle par l'architecte du château de Vaux-le-Vicomte, Louis Le Vau. Depuis 1805, il accueille l'Institut de France, qui abrite notamment l'Académie française, une institution dont la fonction est de normaliser et de défendre la langue française.



PATRIMOINES EN POÉSIE | ÎLE-DE-FRANCE | [www.iledefrance.fr/pep](http://www.iledefrance.fr/pep)



 **île de France**



## LE CENTRE POMPIDOU | PARIS

Le Centre national d'art et de culture Georges-Pompidou a été construit au milieu des années 1970 sur l'impulsion du président Georges Pompidou. Conçu comme un centre culturel pluridisciplinaire au cœur de Paris, son architecture « industrielle » aux couleurs vives (bleu, rouge, jaune, vert) a renouvelé l'approche du musée comme institution.

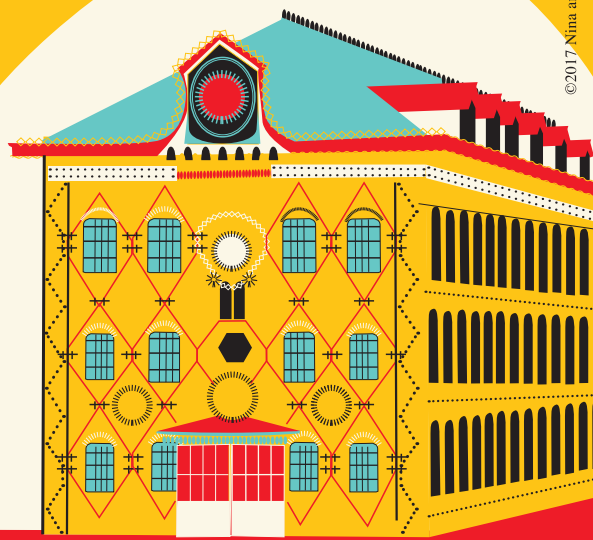


PATRIMOINES EN POÉSIE | ÎLE-DE-FRANCE | [www.iledefrance.fr/pep](http://www.iledefrance.fr/pep)



 **île de France**





CHOCOLAT MENIER



## LA CHOCOLATERIE MENIER À NOISIEL | SEINE-ET-MARNE

La chocolaterie Menier est un chef-d'œuvre de l'architecture de l'industrie du XIX<sup>e</sup> siècle. Construite pour Émile-Justin Menier, elle est rapidement devenue la première chocolaterie du monde. Elle abrite aujourd'hui le siège de Nestlé France.



PATRIMOINES EN POÉSIE | ÎLE-DE-FRANCE | [www.iledefrance.fr/pep](http://www.iledefrance.fr/pep)



 **île de France**



## LE CHÂTEAU DE BLANDY-LES-TOURS | SEINE-ET-MARNE

Le château de Blandy-les-Tours était à l'origine un simple manoir fortifié ensuite transformé en château fort médiéval durant la guerre de Cent Ans. Entièrement restauré, il offre un des plus beaux exemples de l'architecture militaire médiévale en Île-de-France.



PATRIMOINES EN POÉSIE | ÎLE-DE-FRANCE | [www.iledefrance.fr/pep](http://www.iledefrance.fr/pep)



## LE CHÂTEAU DE CHAMPS-SUR-MARNE | SEINE-ET-MARNE

Le château de Champs-sur-Marne a été construit au début du XVIII<sup>e</sup> siècle. Abritant de magnifiques meubles et de très beaux décors, il est représentatif de l'élégance de l'architecture à la française. Ses jardins remarquables, de 85 hectares, ont été reconstitués par le paysagiste Achille Duchêne à la fin du XIX<sup>e</sup> siècle.



PATRIMOINES EN POÉSIE | ÎLE-DE-FRANCE | [www.iledefrance.fr/pep](http://www.iledefrance.fr/pep)



 **îledeFrance**



## LE MUSÉE DE LA TOILE DE JOUY À JOUY-EN-JOSAS | YVELINES

Le musée de la Toile de Jouy est situé au sein du château de l'Églantine. C'est dans ce village que l'industriel Christophe-Philippe Oberkampf installe en 1760 sa manufacture de toiles imprimées. Ses cotons, avec des scènes champêtres, ont un très grand succès sous le nom de toiles de Jouy.



PATRIMOINES EN POÉSIE | ÎLE-DE-FRANCE | [www.iledefrance.fr/pep](http://www.iledefrance.fr/pep)



 **îledeFrance**





## LA VILLA SAVOYE À POISSY | YVELINES

La villa Savoye a été construite de 1928 à 1931 par Le Corbusier, célèbre architecte représentant du mouvement moderne. Conçue en béton armé, elle illustre parfaitement l'architecture moderniste : pilotis, toit-jardin, plan libre, fenêtres en longueur, façade libre. Le site est classé au patrimoine mondial de l'UNESCO depuis 2016.



PATRIMOINES EN POÉSIE | ÎLE-DE-FRANCE | [www.iledefrance.fr/pep](http://www.iledefrance.fr/pep)



 **îledeFrance**



## LA MAISON-ATELIER FOUJITA À VILLIERS-LE-BÂCLE | ESSONNE

Foujita (1886-1968) est un artiste peintre d'origine japonaise. À la fin de sa vie, il s'installe dans une maison rurale à Villiers-le-Bâcle où il aménage son atelier. C'est là qu'il conçoit le décor de la chapelle Notre-Dame-de-la-Paix à Reims, dite chapelle Foujita. Cette maison restée intacte depuis sa disparition reflète son univers.



PATRIMOINES EN POÉSIE | ÎLE-DE-FRANCE | [www.iledefrance.fr/pep](http://www.iledefrance.fr/pep)



PREFET  
DE LA REGION  
D'ÎLE-DE-FRANCE

 **îledeFrance**

Jean Cockran



©2017 Nina and other little things®



## LA MAISON DE JEAN COCTEAU À MILLY-LA-FORÊT | ESSONNE

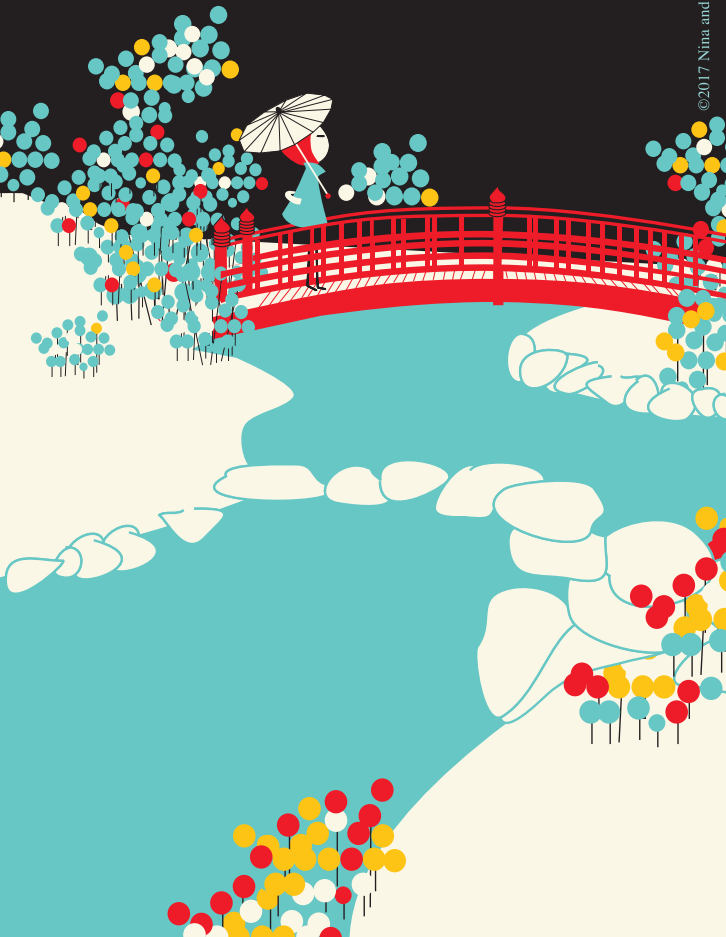
C'est dans cette belle maison du XVIII<sup>e</sup> siècle que vécut Jean-Cocteau (1889-1963), poète, graphiste, dessinateur, dramaturge et cinéaste. La demeure est aujourd'hui à découvrir telle que l'artiste l'a laissée à sa disparition.



PATRIMOINES EN POÉSIE | ÎLE-DE-FRANCE | [www.iledefrance.fr/pep](http://www.iledefrance.fr/pep)



 **îledeFrance**



## LE JARDIN D'ALBERT KAHN À BOULOGNE-BILLANCOURT HAUTS-DE-SEINE

Albert Kahn (1860-1940) est un riche banquier, à l'initiative des Archives de la Planète, collection de films et d'autochromes sur le monde au début du XX<sup>e</sup> siècle. Les jardins qu'il aménage dessinent un paysage unique : une roseraie, un verger, un jardin anglais, une forêt vosgienne, un jardin japonais...



PATRIMOINES EN POÉSIE | ÎLE-DE-FRANCE | [www.iledefrance.fr/pep](http://www.iledefrance.fr/pep)





## LA VALLÉE-AUX-LOUPS, PARC ET MAISON DE CHATEAUBRIAND À CHÂTENAY-MALABRY | HAUTS-DE-SEINE

Le célèbre écrivain romantique François-René de Chateaubriand vécut à la Vallée-aux-Loup de 1807 à 1818. C'est un des lieux emblématiques liés à la mémoire de cet homme à la fois écrivain, homme politique et voyageur.



PATRIMOINES EN POÉSIE | ÎLE-DE-FRANCE | [www.iledefrance.fr/pep](http://www.iledefrance.fr/pep)



 **île de France**



## LE THÉÂTRE JEAN-VILAR DE LA CITÉ-JARDIN À SURESNES HAUTS-DE-SEINE

La cité-jardin de Suresnes est une des plus belles d'Île-de-France. Initiée par le maire Henri Sellier entre 1921 et 1939, elle présente un ensemble architectural unique avec des logements répartis autour d'espaces verts et aérés mais aussi des équipements expérimentaux en leur temps : école de plein air, théâtre Jean-Vilar...



PATRIMOINES EN POÉSIE | ÎLE-DE-FRANCE | [www.iledefrance.fr/pep](http://www.iledefrance.fr/pep)



 **îledeFrance**

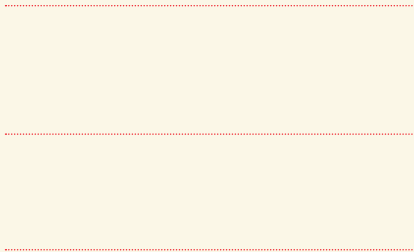


## LES GRANDS MOULINS DE PANTIN | SEINE-SAINT-DENIS

Les Grands Moulins de Pantin, installés le long du canal de l'Ourcq, sont une des plus grandes minoteries de la fin du XIX<sup>e</sup> siècle. Ils permettaient d'approvisionner la capitale en farine. Aujourd'hui, c'est le siège d'une grande banque française.



 **îledeFrance**





## LA BASILIQUE SAINT-DENIS | SEINE-SAINT-DENIS

La basilique Saint-Denis est le berceau de l'art gothique en Île-de-France. Construite au VI<sup>e</sup> siècle sur la tombe de saint Denis, premier évêque de Paris, l'abbatiale est reconstruite à plusieurs reprises. Elle accueille jusqu'au XIX<sup>e</sup> siècle la sépulture des rois et reines de France. C'est un véritable musée de sculptures funéraires avec plus de 70 gisants et tombeaux monumentaux.



PATRIMOINES EN POÉSIE | ÎLE-DE-FRANCE | [www.iledefrance.fr/pep](http://www.iledefrance.fr/pep)



PREFET  
DE LA REGION  
D'ÎLE-DE-FRANCE

 **îledeFrance**





## L'AÉROPORT DU BOURGET | SEINE-SAINT-DENIS

Ouvert en 1919, Le Bourget fut le premier aéroport civil de Paris et resta le seul jusqu'à la construction en 1952 de l'aéroport d'Orly. Dans un écrin d'architecture Art déco, il abrite notamment aujourd'hui le musée national de l'Air et de l'Espace, le premier musée aéronautique du monde, par son ancienneté et la richesse de ses collections.



PATRIMOINES EN POÉSIE | ÎLE-DE-FRANCE | [www.iledefrance.fr/pep](http://www.iledefrance.fr/pep)



 **île de France**



## LE PONT-AQUEDUC D'ARCUEIL ET DE CACHAN VAL-DE-MARNE

Remarquable ouvrage d'art, le pont-aqueduc est constitué de trois édifices successifs : l'aqueduc gallo-romain, l'aqueduc Médicis (partie basse et claire en pierre de taille) et l'aqueduc Vanne (partie haute en meulière). Il permet d'alimenter encore aujourd'hui Paris en eau.



PATRIMOINES EN POÉSIE | ÎLE-DE-FRANCE | [www.iledefrance.fr/pep](http://www.iledefrance.fr/pep)



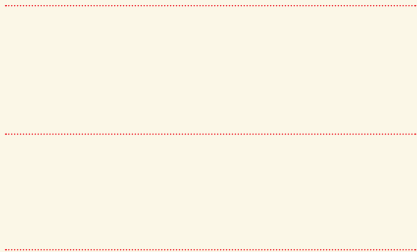
## STREET ART À VITRY-SUR-SEINE | VAL-DE-MARNE

Vitry-sur-Seine est l'une des villes pionnières en Île-de-France et parmi les plus actives en matière de street art ou art de la rue. C'est un musée à ciel ouvert avec de nombreuses fresques monumentales comme celle de l'artiste Kouka.



 **îledeFrance**

PATRIMOINES EN POÉSIE | ÎLE-DE-FRANCE | [www.iledefrance.fr/pep](http://www.iledefrance.fr/pep)





## L'ABBAYE DE ROYAUMONT | VAL-D'OISE

Chef-d'œuvre de l'art gothique, l'abbaye de Royaumont est un ancien monastère cistercien fondé en 1228 par Louis IX – futur Saint Louis. Elle connaît au XIII<sup>e</sup> siècle un grand rayonnement. Elle est transformée au XIX<sup>e</sup> siècle en filature de coton. Aujourd'hui, ce lieu ouvert à la visite est un centre international pour la musique et la danse.

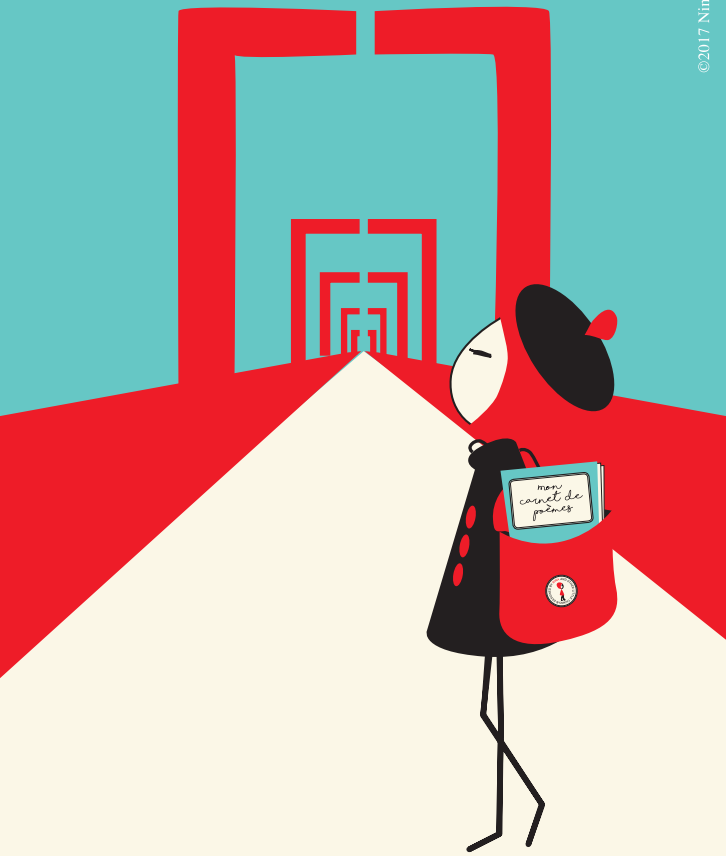


PATRIMOINES EN POÉSIE | ÎLE-DE-FRANCE | [www.iledefrance.fr/pep](http://www.iledefrance.fr/pep)



 **îledeFrance**





## L'AXE MAJEUR À CERGY-PONTOISE | VAL-D'OISE

L'Axe majeur est une œuvre d'art monumentale de 3,2 kilomètres de long réalisée par l'artiste israélien Dani Karavan à la fin du XX<sup>e</sup> siècle. Il s'inscrit dans une boucle de l'Oise et relie symboliquement la ville nouvelle de Cergy-Pontoise à Paris, par un jeu de perspectives sur Paris et la Défense.



PATRIMOINES EN POÉSIE | ÎLE-DE-FRANCE | [www.iledefrance.fr/pep](http://www.iledefrance.fr/pep)



**PATRIMOINES EN POÉSIE**  
**★ ÎLE-DE-FRANCE ★**



L'ÎLE-DE-FRANCE EST UNE TERRE  
D'HISTOIRE ET DE CULTURE.  
SON PATRIMOINE, RICHE ET VARIÉ,  
INCARNE DEPUIS PLUS DE  
2000 ANS L'IDENTITÉ  
D'UN TERRITOIRE D'EXCEPTION.



[www.iledefrance.fr/pep](http://www.iledefrance.fr/pep)